



Försöksled

- A. 0 ton Obehandlat
 B. 2 ton CaO/ha Släckt kalk
 C. 2 ton CaO/ha Kalkstensmjöl
 D. 2 ton CaO/ha Sockerbrukskalk
 E. 6 ton CaO/ha Släckt kalk

Rutfördelning i fält

B	E	D	C	A	Block IV
16	17	18	19	20	
D	C	A	E	B	Block III
11	12	13	14	15	
E	D	B	A	C	Block II
6	7	8	9	10	
A	B	C	D	E	Block I
1	2	3	4	5	

← Kattarp

Planagården

Koordinater SWEREF99 N : 6223548 SWEREF99 E : 361260

Försöket ligger ca 1600 m i SV riktning från Kattarp kyrka

Norrpil ← Plöjn. rikt.

BRUTTOYTA: 4,40 x 15 = 66 M²SKÖRDERUTA: X = M²

Allmänna uppgifter/anvisningar

Gröda: ^{*} Sockerbetor Sort:

Förfrukt: Höstvete

Sådd: Datum /

Gödsling medel Kg/ha Datum /

OGRÄSBEKÄMPN MEDEL KG/HA DATUM /

ÖVRIG BEKÄMPN DATUM /

OBS! Uppgift om gröda, skörd m m skickas till: sixteen.gunnarsson@slu.se

Graderingar och bestämningar

~~Bristsymtom (SGE) Rutvis~~~~Ogräsförekomst ospec. 0-100 (WE) Rutvis~~*Planträkning 2 ggr, 50% uppkomst Rutvis
samt slutlig uppkomst

Gradering av marktäckning Rutvis

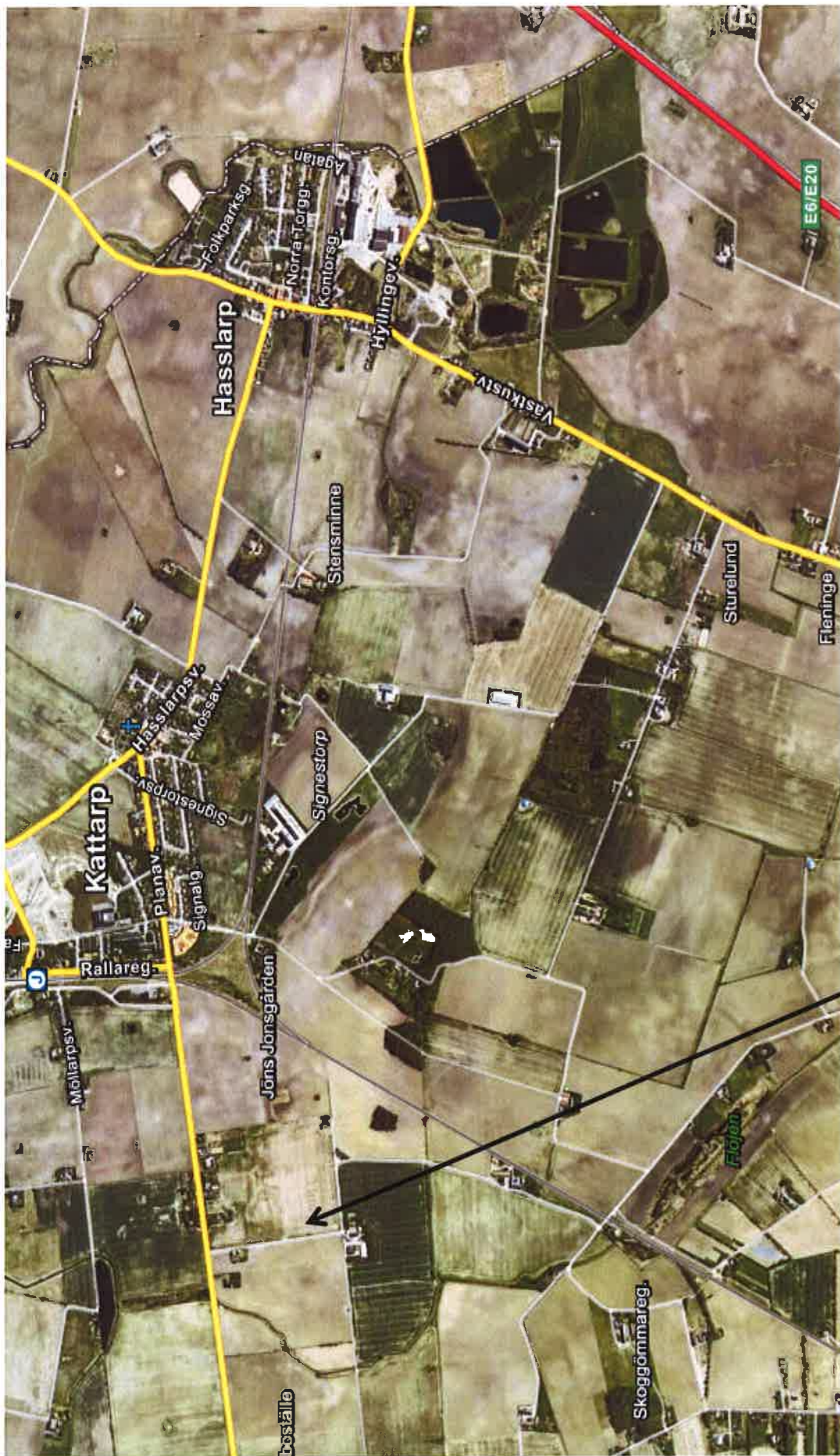
Skördeprov: 1 prov/parcell Rutvis

Alla skörderester skall hackas och fördelas väl över försöksytan

Trolig gröda nästa år:

Försöksledare
Kerstin Berglund 018-671185Utförar-ansvarig
Hans-Olof Johansson 070-8161053

* Till hemsidan



R1-143M, M-722-2001, Planagården.