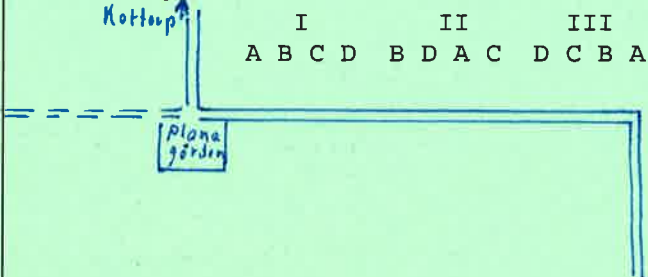




## Försöksled

- A. Konventionell jordbearbetning  
B. Grund plöjning med "Ecomat"  
C. Mulschsaat-metoden  
D. Djupluckring

## Rutfördelning i fält



## VÄXTFÖJD:

=====

2013	Höstvete
2014	Höstraps
2015	Höstvete
2016	Vårkorn sockerbeter

Koordinater SWEREF99 N : 6223416 SWEREF99 E : 361252

Försöket ligger ca 1600 m i SV riktning från Kottorp kyrka

Norrpil  $\updownarrow$  Plöjn. riktn.  $\updownarrow$

BRUTTOYTA: 16 x 20 = 320 M<sup>2</sup>SKÖRDERUTA: X = M<sup>2</sup>

## Allmänna uppgifter/anvisningar

Gröda: Vårkorn S-betar Sort:

Förfrukt: Höstvete Sådd /

Höstbearbetn: ant. dat

A		
B		/
C		
D		

Vårbearbetn: ant. dat sådd dat

A			
B			/
C			
D			

Gödsl. Medel kg/ha dat

Ogräsbek. Medel dos/ha dat

Övrig bek. Medel dos/ha dat

OBS! Uppgifter om gröda, skörd m m skickas till sixteen.gunnarsson@slu.se

## Graderingar och bestämningar

~~Planttäthet höst 0-100 (PLS.SF) Rutvis~~

Planträkning vår 50%, 100% Rutvis

~~Planttäthet vår 0-100 (PLS.SS) Rutvis~~

Ogräsräkning vår (WE.XM2) Rutvis

~~Stråstyrka vid skörd 0-100 (STS.SH) Rutvis~~~~Grönskott vid skörd 0-100 (SH.GN) Rutvis~~

Prov av skördeprodukter (Y.KG) 1 prov Rutvis

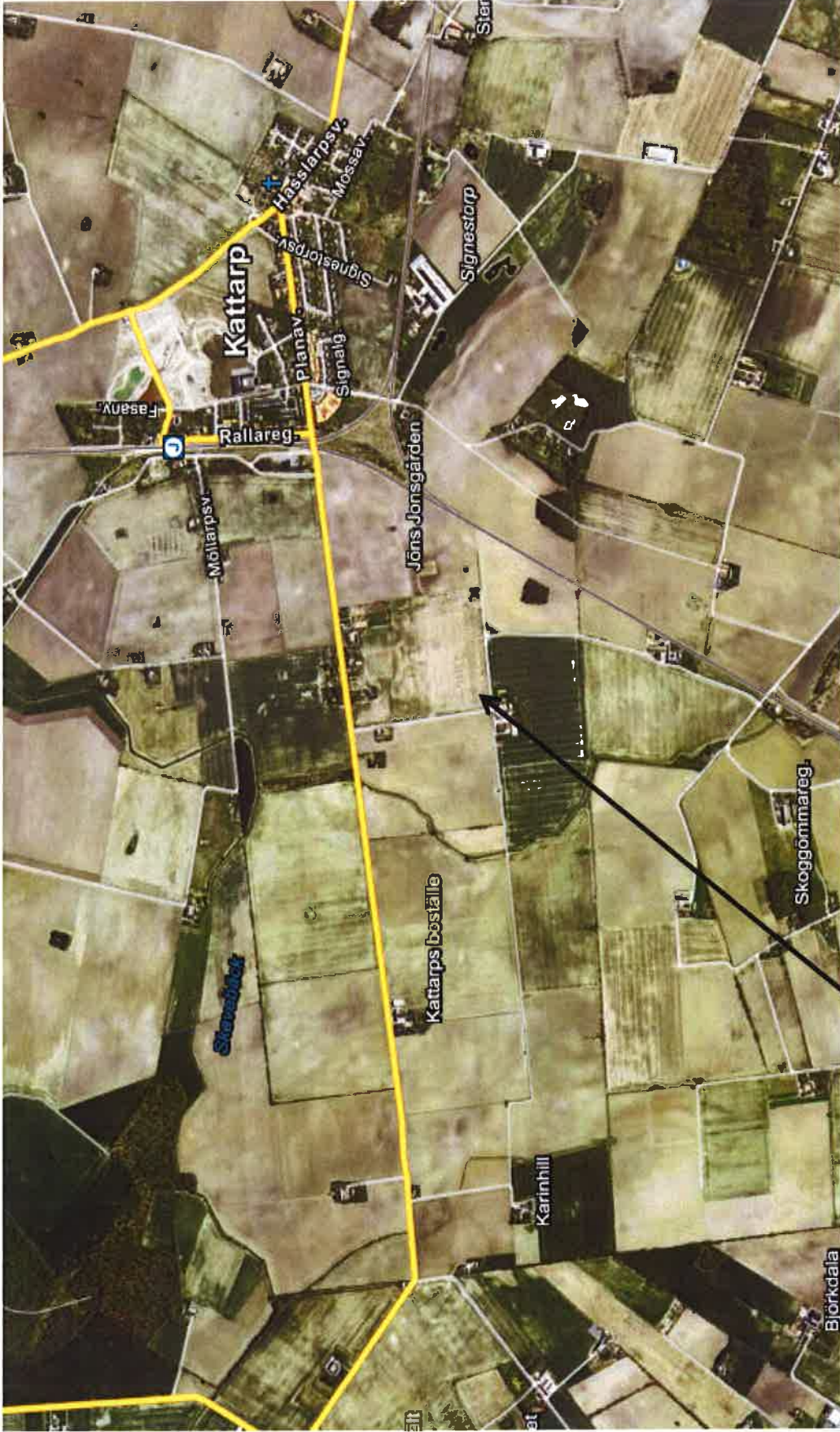
~~Protein / råfett NIT analys Rutvis~~

Alla skörderester skall hackas och fördelas väl över försöksytan

Trolig gröda nästa år:

Försöksledare  
Tomas Rydberg 018-671200Utförar-ansvarig  
Hans-Olof Johnsson 0708-161053

\*Till hemida



L2-4048, M-404-2003, Planagården.