



FÄLTKORT

2016

L3-0010

M-591-1951

03U027

Försöksserie: Växtföljd och skörderester

GPS: N=55.542892 E=12.997942

Försöksvård: Peter Bager

SWEREF99: N=6157027 E=373676

Mark och miljö

Petersborg, 218 75 Tygelsjö

Tel. 0708-467120

Försöksled

A Skörderester nedbrukas  
 B Skörderester brännes  
 C Skörderester nedbrukas

Täckgröda: Org.gödsel + PK  
 Täckgröda: PK  
 Täckgröda: PK

Gröda 2016: **Vårkorn**  
 med täckgröda

Trf.plats  
Petersborg

Rutfördelning i fält

A 1  
 B 2  
 C 3  
  
 B 4  
 C 5  
 A 6  
  
 C 7  
 A 8  
 B 9  
  
 A 10  
 B 11  
 C 12

Gården

Pulleborg  
↓

Försöket ligger ca 300 m i S riktning från gården

Norripil ↑ ↓ Plöjn.riktn. ↓ ↑

Bruttoruta: 7.44 x 25 = 186 m<sup>2</sup>Skörderuta: x = m<sup>2</sup>

Alla åtgärder skall dateras och signeras på fältkortets original-ex. Markera även ej utf. åtg. Till avd 3 insändes 1 kopia efter sådd, originalet insändes efter skörd.

Gröda <i>Vårkorn</i>	Sort	Gradering av:	Dat Sign
Förfrukt <i>*Sockerbeter</i>		Planttäthet vid brytning	Rutvis
		av fång/täckgrödor	Rutvis
		Planttäthet vår PLS.SS	Rutvis
Sådd	Mån-Dag	Datum f axgång EPD	Ledvis
	Uppkomst Mån-Dag	Stråstyrka STS.SH	Rutvis
		Bristsymtom SGE	Rutvis
		Parasitangrepp DAN	Rutvis
Försöksgödsling enligt plan	Mån-Dag	Nederbörd, gödsl-skörd	
		Halm väges vid skörd	
		Prov av:	
		Kärna för ts + kem	Ledvis
		Halm för ts + kem	Ledvis
Ogräsförekomst	Ringa Måttlig Riklig	För utförande och provmottagare, se PM	
Dominerande ogräsart/er/		Fältkort o data sändes till Laima Rosén, SLU	
Fång/täckgrödor och jordbearbetning se PM			

*\*Till hemsidan*

Försöksledare vid SLU

Telefon

Utförare

Telefon

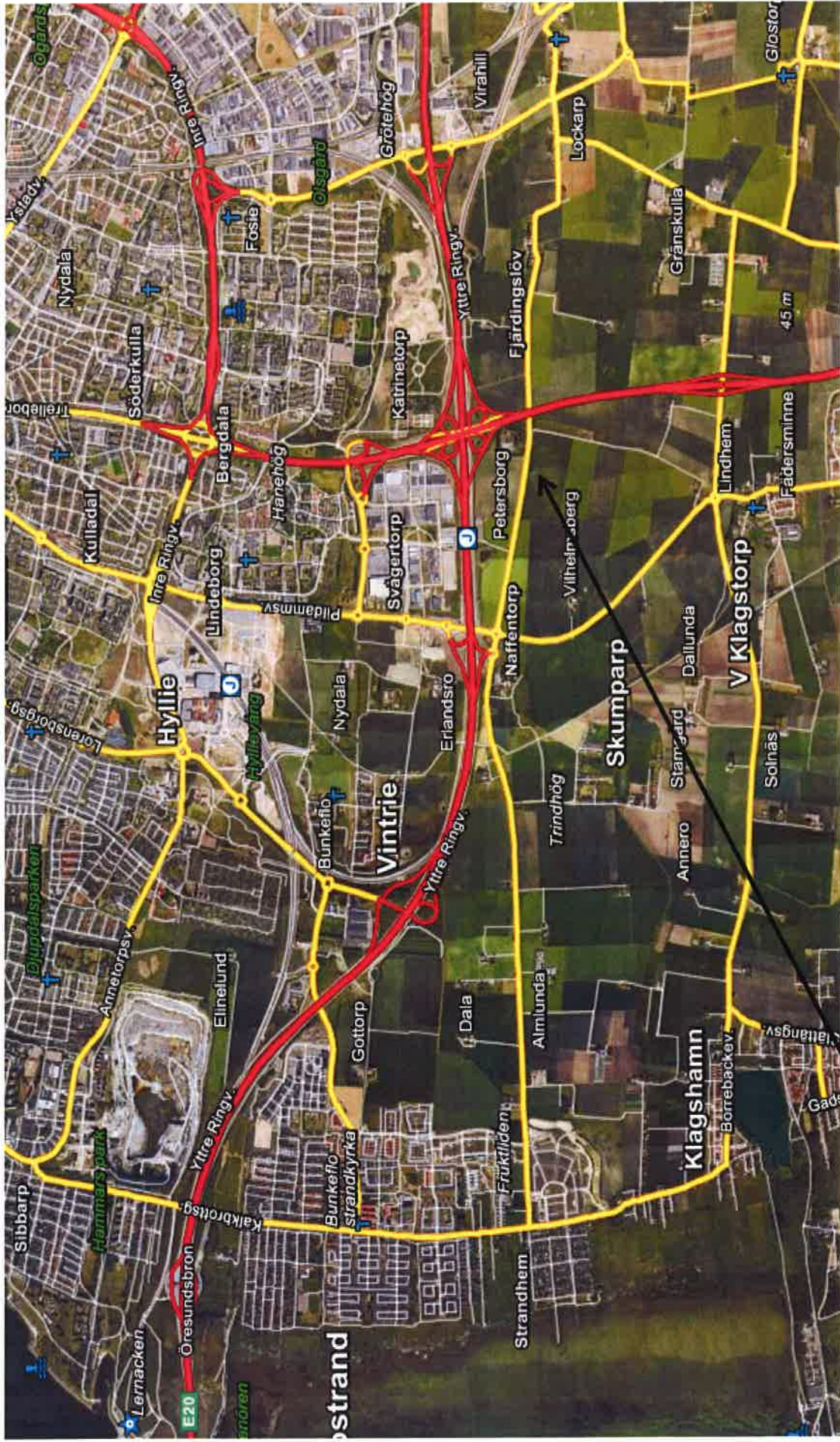
2016-03-24

Gunnar Börjesson

018-672753

*Hans-Olof Johansson**010-4762030*





L3-0010, 591/51, Petersborg

03U027