

FÄLTKORT

2016 L3-2299-2016-003

Försök titel: Kvävestrategi i höstvete

Lfe: 53 - HS Skåne

Försögsvård: *Johnsgården Jordbruks AB Fjellievägen 116, 23791 Bjärred*

Nationellt jordbruksområde: Skåne SV (1A), 03U103

Försöksnummer: M-505-2016

Gröda: Höstvete

Anders 0708-967230

Försöksbehandlingar:

F1 Gödlingsled

- 1 1 Obehandlat,
- 2 1 St. 11 - 14 Axan, 40 kg N
2 St. 23 - 29 Axan, 40 kg N
- 3 1 St. 11 - 14 Axan, 40 kg N
2 St. 23 - 29 Axan, 40 kg N
3 St. 37 - 39 Kalksalpeter 15,5, 40 kg N
- 4 1 St. 11 - 14 Axan, 40 kg N
2 St. 23 - 29 Axan, 120 kg N
- 5 1 St. 23 - 29 Axan, 120 kg N
2 St. 37 - 39 Kalksalpeter 15,5, 40 kg N
- 6 1 St. 11 - 14 Axan, 40 kg N
2 St. 23 - 29 Axan, 80 kg N
3 St. 37 - 39 Kalksalpeter 15,5, 40 kg N
- 7 1 St. 11 - 14 Axan, 40 kg N
2 St. 23 - 29 Axan, 120 kg N
3 St. 37 - 39 Kalksalpeter 15,5, 40 kg N
- 8 1 St. 11 - 14 Axan, 60 kg N
2 St. 23 - 29 Axan, 180 kg N
- 9 1 St. 23 - 29 Axan, 180 kg N
2 St. 37 - 39 Kalksalpeter 15,5, 60 kg N
- 10 1 St. 11 - 14 Axan, 60 kg N
2 St. 23 - 29 Axan, 120 kg N
3 St. 37 - 39 Kalksalpeter 15,5, 60 kg N
- 11 1 St. 11 - 14 Axan, 80 kg N
2 St. 23 - 29 Axan, 120 kg N
3 St. 37 - 39 Kalksalpeter 15,5, 80 kg N
- 12 1 St. 11 - 14 Axan, 80 kg N
2 St. 23 - 29 Axan, 160 kg N
3 St. 37 - 39 Kalksalpeter 15,5, 80 kg N
- 13 1 St. 11 - 14 Axan, 40 kg N
2 St. 23 - 29 Axan, 120 kg N
3 St. 37 - 49 Kalksalpeter 15,5, N
- 14 1 St. 11 - 14 Axan, 40 kg N
2 St. 23 - 29 Axan, 120 kg N
3 St. 37 - 49 Kalksalpeter 15,5, N

Grundbehandlingar:

Mätparametrar:

P01 Vid anläggning

P02 Vid

Rute-Skott, /m2 **AM, CL, DW 22/3 dc:13*

P03 Vid

P04 7-10 dagar före skörd

Rute-Stråstyrka, %

Rute-Strårlängd, cm

Rute-Ax, /m2

P05 Vid skörd

Rute-Parcellskörd, kg kärna/frö (okorrigerat)

Rute-Stråstyrka, %

P06 Efter skörd

N-profil 0-30, 30-60

Bruttonruta: 3x12=36 m2 Förfrukt: *H-vete*

Nettoruta: *2,04x8 = 16,32 m²*

Förfrukt: *Höstvete*

Sort: *Praktik* Sådatum: *12/10.15* Uts.mängd:

PK 11-21 enl. plan:

Tidig giva DC 11-14: **22/3 dc:13*

Huvudgiva DC 23-29:

Gödsling DC 37-39:

Gödsling DC 37-49, N-sensor:

Ogräsbek:

Svampbek:

Insektsbek:

Skördedatum:

Försöksledare

Anna-Karin Krijger 0511-24861/0702-185449

Anna-Karin.Krijger@hush.se

Utförar-ansvarig

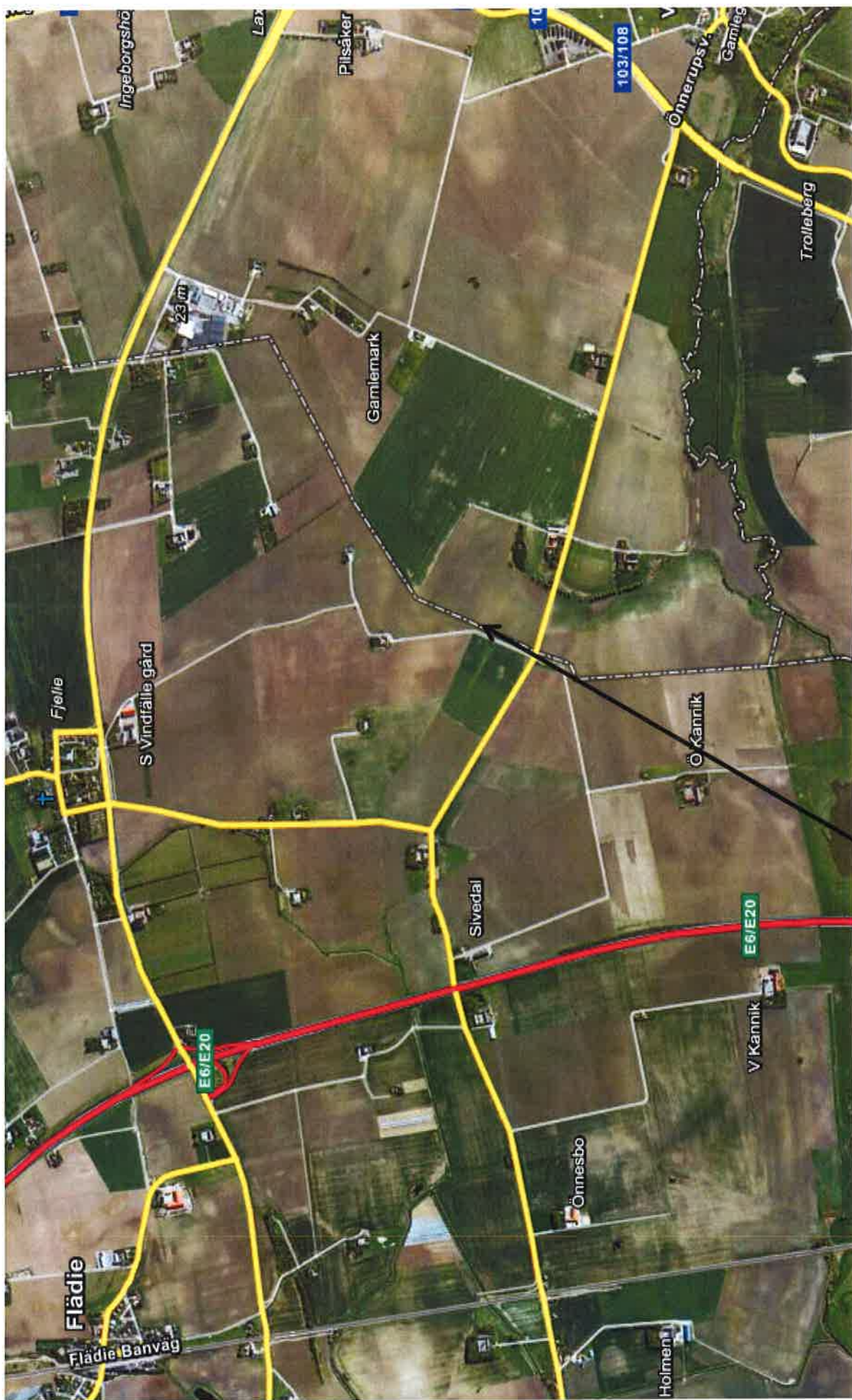
Hans-Olof Johnsson 010-4762030

Hans-Olof.Johnsson@hushallningsallscape

Rad1.	Rad2.	Rad3.	Rad4.
Skydd	Skydd	Skydd	Skydd
10 (1)	6 (15)	7 (29)	2 (43)
7 (2)	14 (16)	4 (30)	13 (44)
4 (3)	11 (17)	1 (31)	10 (45)
13 (4)	9 (18)	8 (32)	5 (46)
3 (5)	10 (19)	6 (33)	11 (47)
2 (6)	4 (20)	10 (34)	6 (48)
11 (7)	1 (21)	13 (35)	9 (49)
6 (8)	12 (22)	3 (36)	14 (50)
14 (9)	5 (23)	12 (37)	1 (51)
12 (10)	8 (24)	11 (38)	4 (52)
9 (11)	7 (25)	2 (39)	3 (53)
5 (12)	3 (26)	14 (40)	8 (54)
8 (13)	2 (27)	5 (41)	7 (55)
1 (14)	13 (28)	9 (42)	12 (56)
Skydd	Skydd	Skydd	Skydd

22/3 Generalprov DW

18/3 sat stictor cv, lw



03U103, L3-2299, 505/16, Johnsgården.