



FÄLTKORT

2017 L3-2299B2017-005
Försök titel: Kvävestrategi i höstvet
Lfe: 53 - HS Skåne
Försöksvärd: Johnsgården Jordbruks AB, 23791 Bjärröd
Fjellievägen 116, Anders Johnsson 0708-967230

Nationellt jordbruksområde: Skåne SV (1A), 03V158
Försöksnummer:: M-515-2017
Gröda: Höstvet

Försöksbehandlings:

F1 Gödlingsled			
1	1	Obehandlat,	
2	1 St. 11 - 14	Axan, 40 kg N	Tidig giva
	2 St. 23 - 29	Axan, 40 kg N	Huvudgiva
3	1 St. 11 - 14	Axan, 40 kg N	Tidig giva
	2 St. 23 - 29	Axan, 40 kg N	Huvudgiva
	3 St. 37 - 39	Kalksalpeter 15,5, 40 kg N DC 37-39	
4	1 St. 11 - 14	Axan, 40 kg N	Tidig giva
	2 St. 23 - 29	Axan, 120 kg N	Huvudgiva
5	1 St. 23 - 29	Axan, 120 kg N	Huvudgiva
	2 St. 37 - 39	Kalksalpeter 15,5, 40 kg N DC 37-39	
6	1 St. 11 - 14	Axan, 40 kg N	Tidig giva
	2 St. 23 - 29	Axan, 80 kg N	Huvudgiva
	3 St. 37 - 39	Kalksalpeter 15,5, 40 kg N DC 37-39	
7	1 St. 11 - 14	Axan, 40 kg N	Tidig giva
	2 St. 23 - 29	Axan, 120 kg N	Huvudgiva
	3 St. 37 - 39	Kalksalpeter 15,5, 40 kg N DC 37-39	
8	1 St. 11 - 14	Axan, 60 kg N	Tidig giva
	2 St. 23 - 29	Axan, 180 kg N	Huvudgiva
9	1 St. 23 - 29	Axan, 180 kg N	Huvudgiva
	2 St. 37 - 39	Kalksalpeter 15,5, 60 kg N DC 37-39	
10	1 St. 11 - 14	Axan, 60 kg N	Tidig giva
	2 St. 23 - 29	Axan, 120 kg N	Huvudgiva
	3 St. 37 - 39	Kalksalpeter 15,5, 60 kg N DC 37-39	
11	1 St. 11 - 14	Axan, 80 kg N	Tidig giva
	2 St. 23 - 29	Axan, 120 kg N	Huvudgiva
	3 St. 37 - 39	Kalksalpeter 15,5, 80 kg N DC 37-39	
12	1 St. 11 - 14	Axan, 80 kg N	Tidig giva
	2 St. 23 - 29	Axan, 160 kg N	Huvudgiva
	3 St. 37 - 39	Kalksalpeter 15,5, 80 kg N DC 37-39	
13	1 St. 11 - 14	Axan, 40 kg N	Tidig giva
	2 St. 23 - 29	Axan, 120 kg N	Huvudgiva
	3 St. 37 - 49	Kalksalpeter 15,5, N	N-sensor rek. giva
14	1 St. 11 - 14	Axan, 40 kg N	Tidig giva
	2 St. 23 - 29	Axan, 120 kg N	Huvudgiva
	3 St. 37 - 49	Kalksalpeter 15,5, N	N-sensor rek. giva
15	1 St. 11 - 14	Axan, 40 kg N	Tidig giva
	2 St. 23 - 29	Axan, 80 kg N	Huvudgiva
16	1 St. 11 - 14	Axan, 40 kg N	Tidig giva
	2 St. 23 - 29	Axan, 160 kg N	Huvudgiva

Föltpelen
tid. 2

Grundbehandlings:

Mätparametrar:

- P01 Vid anläggning *Jordprov generel:*
- P02 Vid
Rutvis-Skott, /m2:
- P03 Vid *DC 37 YARA N-Sensor, YARA N-Teiler:*
- P04 7-10 dagar före skörd
Rutvis-Stråstyrka, %
Rutvis-Strå längd, cm
Rutvis-Ax, /m2
- P05 Vid skörd
Rutvis-Parcellskörd, kg kärna/frö (okorrigerat)
Rutvis-Stråstyrka, %
- P06 Efter skörd
N-profil ledvis 0-30, 30-60:

Bruttoruta: 3 x 12 = 36 m2

Nettoruta:

Gröda: Höstvet Sort:

Sådatum: Uts.mängd:

Förfrukt:

Försöksgödsl. enl.plan tidig giva:

Försöksgödsl. enl.plan huvudgiva:

Försöksgödsl. N-Sensor Rek.-giva:

Ogräsbekämpn:

Svampbekämpn:

Insektsbekämpn:

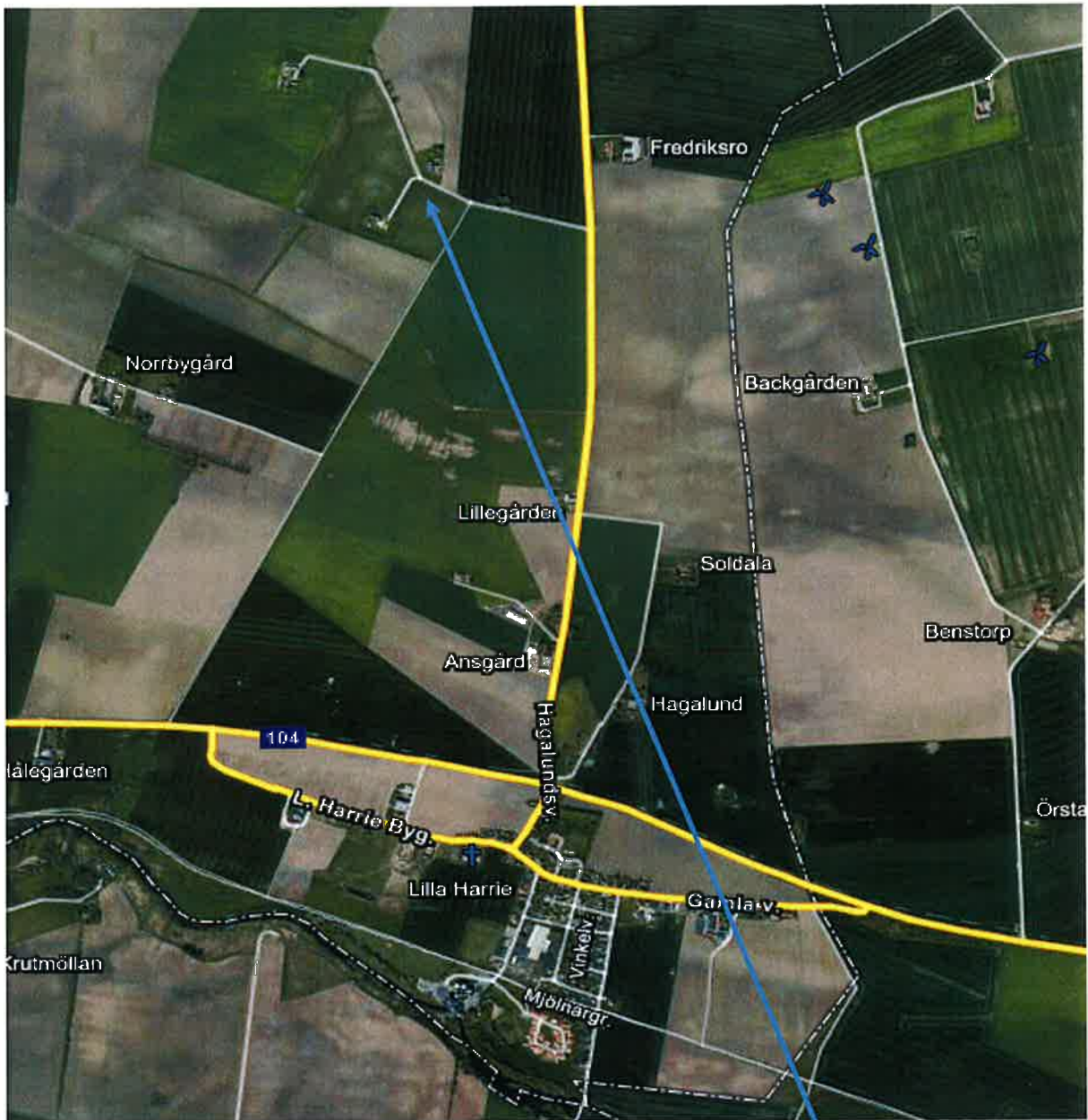
Skördedatum:

Försöksledare
Erik Jönsson 0511-24832/070-6839175
Erik.Jonsson@hushallningssallskapet.se

Utförar-ansvarig
Hans-Olof Johnsson 010-4762030
Hans-Olof.Johnsson@hushallningssallskapet.se

Rad1. Rad2. Rad3. Rad4.

Skydd	Skydd	Skydd	Skydd
8 (1)	3 (17)	14 (33)	6 (49)
1 (2)	6 (18)	5 (34)	4 (50)
6 (3)	12 (19)	13 (35)	2 (51)
13 (4)	7 (20)	10 (36)	9 (52)
2 (5)	10 (21)	9 (37)	3 (53)
16 (6)	8 (22)	2 (38)	14 (54)
10 (7)	14 (23)	16 (39)	13 (55)
4 (8)	13 (24)	7 (40)	15 (56)
11 (9)	16 (25)	4 (41)	1 (57)
5 (10)	15 (26)	3 (42)	11 (58)
15 (11)	11 (27)	8 (43)	7 (59)
12 (12)	4 (28)	6 (44)	5 (60)
9 (13)	1 (29)	11 (45)	8 (61)
3 (14)	2 (30)	12 (46)	10 (62)
7 (15)	5 (31)	15 (47)	16 (63)
14 (16)	9 (32)	1 (48)	12 (64)
Skydd	Skydd	Skydd	Skydd



L3-2299, ADB: 03V158, Försöksnr: 515/17, Fredriksro, Lilla Harrie.