



FÄLTKORT

Till



översikt

2016 R7-7112-2016-002

Försök titel: Matpotatis. Sortförsök. Ekologisk odling.

Lfe: 53 - HS Skåne

Försöksvärd: Skarhults Gods, Jookim Andersson, 24193 Eriöv 073-5462460

Nationellt jordbruksområde: Skåne SV (1A), 07A918

Försöksnummer:: M-533-2016

Gröda: Matpotatis

Försöksbehandlingar:

F1 Sorter

- 1 St. 00 Carolus,
- 2 St. 00 Bionica,
- 3 St. 00 Birte,
- 4 St. 00 Connect,
- 5 St. 00 Maestro,
- 6 St. 00 Monte Carlo,
- 7 St. 00 7Four7,

Grundbehandlingar:

Mätparametrar:

P01 Vid anläggning

Forsøk-Jordprov, 0 -25 cm till laboratorium

Forsøk-Jordprov2,

Forsøk-Nematod-lal,

P02 Efter uppkomst

Rute-Uppkomst, datum för

P03 Vid förekomst

Rute-Plantbestånd, plantor/m2

Rute-Stjälkar/strån, /planta

Rute-Potatisbladmögel, % täckning

Rute-Begynnade blomning, datum för

Rute-Nedvissning %, 0-100

P04 Vid förekomst

Rute-Potatisbladmögel, % täckning

Rute-Nedvissning %, 0-100

P05 Vid förekomst

Rute-Potatisbladmögel, % täckning

Rute-Nedvissning %, 0-100

P06 Vid förekomst

Rute-Potatisbladmögel, % täckning

Rute-Nedvissning %, 0-100

P07 Vid förekomst

Rute-Potatisbladmögel, % täckning

Rute-Nedvissning %, 0-100

P08 Vid förekomst

Rute-Potatisbladmögel, % täckning

Rute-Nedvissning %, 0-100

P09 Vid skörd

Led-Potatis-prov,

Rute-Parcellskörd, kg rötter/knölar

Försöksledare
Jannie Hagman 018-671423
Jannie.Hagman@slu.seUtförar-ansvarig
Hans-Olof Johnsson 010-4762030
Hans-Olof.Johnsson@hushallningsallscape

Gröda: Ekol. Matpotatis Förrukt: Havre

Datum för sättning: 12/5 2016 Sättavstånd:

Bruttoruta: 4 rader 3.00 x 8.00 = 18 m² 24 m²Nettoruta: 2 rader 1.50 x 6.00 = 9 m²

Organiskt gödselmedel:

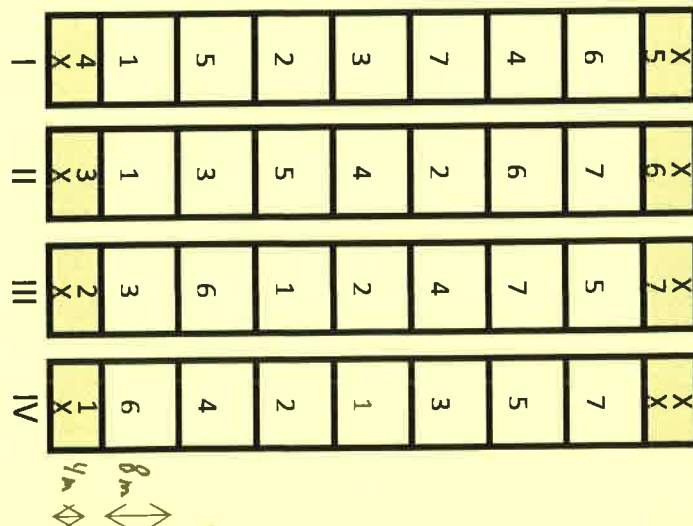
Mekanisk ogräsbek:

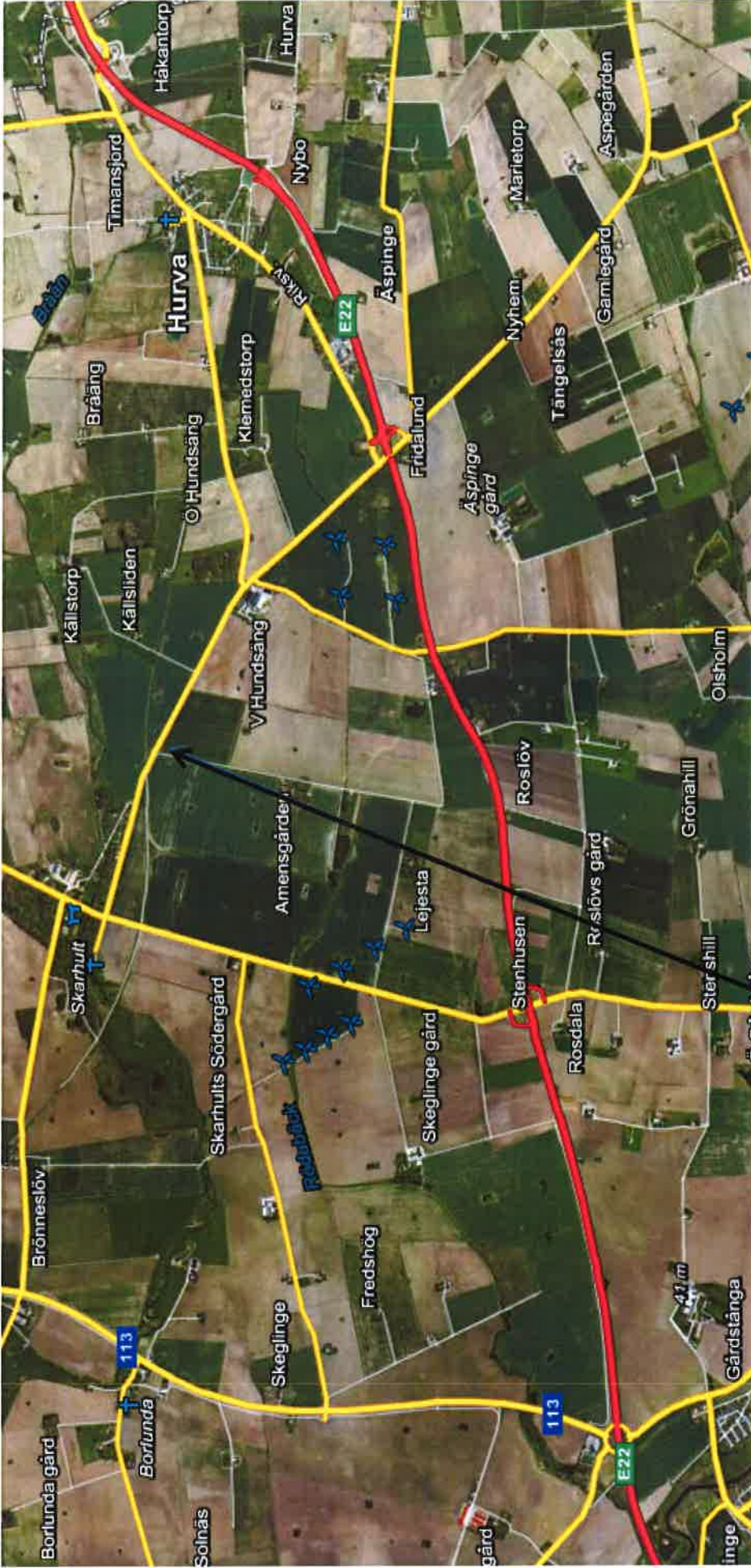
Kupning utförd:

Blastdödning:

Skördedatum:

4 rader





R7-7112, ADB: 07A918, Försnr: 533/16, Skarhult.