



Institutionen för växtproduktionsökologi
Försöksserie: Höstkorn. Sort * behandling
2006-09-18
Försöksvärd: Furulunds Jordbruket förvaltning
Tel.: oia 0708-663943
Gård/by/ort: Nymö 29034 Fjellingsö

LA-1292006

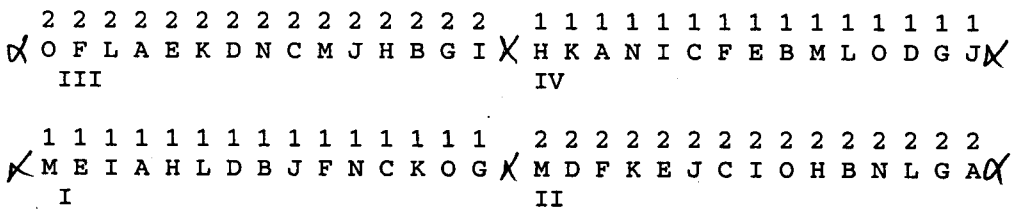
Jbr. omr.: 46

2 15 0 0 2 RT90 NORD:.. 6216337... RT90 ÖST:.. 1408453.... L7-215-615

Table with 2 columns: Treatment/Replication and Plot ID. Rows include treatments like Bre Bombay 2r, SW Hampus 6r, Br Himalaya 4089/14 2r, Sej Chess 2r, NS Annicka 2r, DSV Cinderella 6r, SerS18223 2r, LP Winnalt 2r, and Sej Anisette 2r.

Rutfördelning i fält

stengärde



SSD

Försöket ligger ca 700 m i riktning från Nymö kyrka
Bruttoruta: 20 x 120 = 2400 m^2

Norrpil Plöjn.rikt. Ej plöjt
Skörderuta: X = m^2

Förfrukt: Potatis
Grundgödsling datum - medel - kg/ha
Sädd 09-26
Ogräsbek: datum - prep - dos
Skörd (Y.KG), Fältvh (MC.F) datum:
Svampbek. datum - prep - dos
Jordprov insänt:

Rutvisa åtgärder Datum Sign
Planttäthet höst, % (PL.SF)
Planttäthet vår, % (PL.SS)
Längd, cm (ST.CM)
Sjukdomar graderas enl. anvisning
Mjöldagg, % (ERYSGR)
Kornrost, % (PUCCHD)
Bladfläcksjuka % (DRECSP)
Sköldfläcksjuka % (RHYNSE)
Stråstyrka vid gulmognad, % (STS.G90)
Stråstyrka vid skörd, % (STS.SH)
Ledvisa åtgärder Datum Sign
Datum för mognad, mån-dag