



FÄLTKORT

2016 L7-0101-2016-005

Nationellt jordbruksområde: Skåne SV (1A) , 07BM22

Försök titel: Höstvete. Sort * behandling

Försöksnummer: MB-331-2015

Lfe: 53 - HS Skåne

Gröda: Höstvete

Försögsvård: Lars-Åke Bengtsson, Stora

Uppåkravägen 117. 245 93 Stofkanatorp 0705-142651

Försöksbehandlingar:

- F1 Sorter
- 1 St. 00 Elvis
 - 2 St. 00 Brons
 - 3 St. 00 Mariboss
 - 4 St. 00 Julius
 - 5 St. 00 Olivin
 - 6 St. 00 Cubus
 - 7 St. 00 Hereford
 - 8 St. 00 Ceylon (SW 75107)
 - 9 St. 00 Praktik
 - 10 St. 00 Frontal
 - 11 St. 00 RGT Reform
 - 12 St. 00 Ellen (SW 75638)
 - 13 St. 00 Effekt (SW 85131)
 - 14 St. 00 Nordh (Nord 05019/100)
 - 15 St. 00 Norin
 - 16 St. 00 Linus
 - 17 St. 00 Creator (SJ 8544003)
 - 18 St. 00 Torp
 - 19 St. 00 Nakskov
 - 20 St. 00 Rivero (Nord 07098/125)
 - 21 St. 00 Fajer (SW 95220)
 - 22 St. 00 Festival (SW 95594)
 - 23 St. 00 SW 05317
 - 24 St. 00 SW 05372
 - 25 St. 00 R 11208
 - 26 St. 00 Elixer
 - 27 St. 00 Etana
 - 28 St. 00 Ohio
 - 29 St. 00 Rockefeller (SJ8584007)
 - 30 St. 00 G 0512LT3
 - 31 St. 00 W 237
 - 32 St. 00 KWS Malibu
 - 33 St. 00 KWS Lili
 - 34 St. 00 KW 1168-8-08
 - 35 St. 00 NIC09-3262-A
 - 36 St. 00 LW 06W596-12
 - 37 St. 00 RW41350
 - 38 St. 00 Benchmark
 - 39 St. 00 R 11333
 - 40 St. 00 Rotax
 - 41 St. 00 SW 15423
 - 42 St. 00 SW 15488
 - 43 St. 00 SW 15541
 - 44 St. 00 SW 15646
 - 45 St. 00 SJ 13794001
 - 46 St. 00 SJ 1378001
 - 47 St. 00 KW 2612-12
 - 48 St. 00 Nord 07164/017
 - 49 St. 00 LW 05W588-03

Rutfördelning se sid 2

- 50 St. 00 SW 15394
- 51 St. 00 SW 25169
- 52 St. 00 R 11431
- 53 St. 00 R 11559
- 54 St. 00 RW41498
- 55 St. 00 Nord 15/229
- 56 St. 00 Nord 11044/032
- 57 St. 00 NIC11-3185-A
- 58 St. 00 Br 9702B71
- 59 St. 00 Br 10101p83
- 60 St. 00 LGWD 11-132070
- 61 St. 00 LEU 30505B

- F2 Svampbehandling
- A Obehandlat
 - B Svampbekämpning

x = uppd. NPTS

Grundbehandlingar:

- Skörd och bärgning, Skördedatum
- 2015-10-04, Utsäde och sådd, Sådatum, huvudgröda
- 2015-10-04, Utsäde och sådd, Utsädesmängd antal kärnor/m2, 350
- Mätparametrar:
- P01 Vid anläggning
- Forsøk-Jordprov, 0 -25 cm till laboratorium
- P02 Efter uppkomst x
- Rute-Planttäthet höst, % 1/12 - HH
- Rute-Planttäthet vår, %
- P03 Vid förekomst
- Rute-Mjöldagg, % täckning
- Rute-Brunrost, % täckning
- Rute-Gulrost, % täckning
- Rute-Bladfläcksjuka DRECSP
- Rute-Svartpricksjuka, % täckning
- Rute-Vita ax, % plantor m
- Rute-Strållängd, cm
- P04 7-10 dagar före skörd
- Rute-Mognad, datum för
- P05 Vid skörd
- Rute-Kärna/frö-prov, till egen analys
- Rute-Parcellskörd, kg kärna/frö (okorrigerat)
- Rute-Stråstyrka, %
- Rute-

skidor: 1/12 HH, MNI

Bruttoruta: 2 x 12 = 24 m2

Nettoruta: Gränsat:

Gröda: Höstvete Sådatum: 4/10 JM, BN

Förfrukt: Höstraps

Jordprov/general: 1/10

Ogräsbekämpning:

Gödsling:

Svampbek. Enl. plan B:

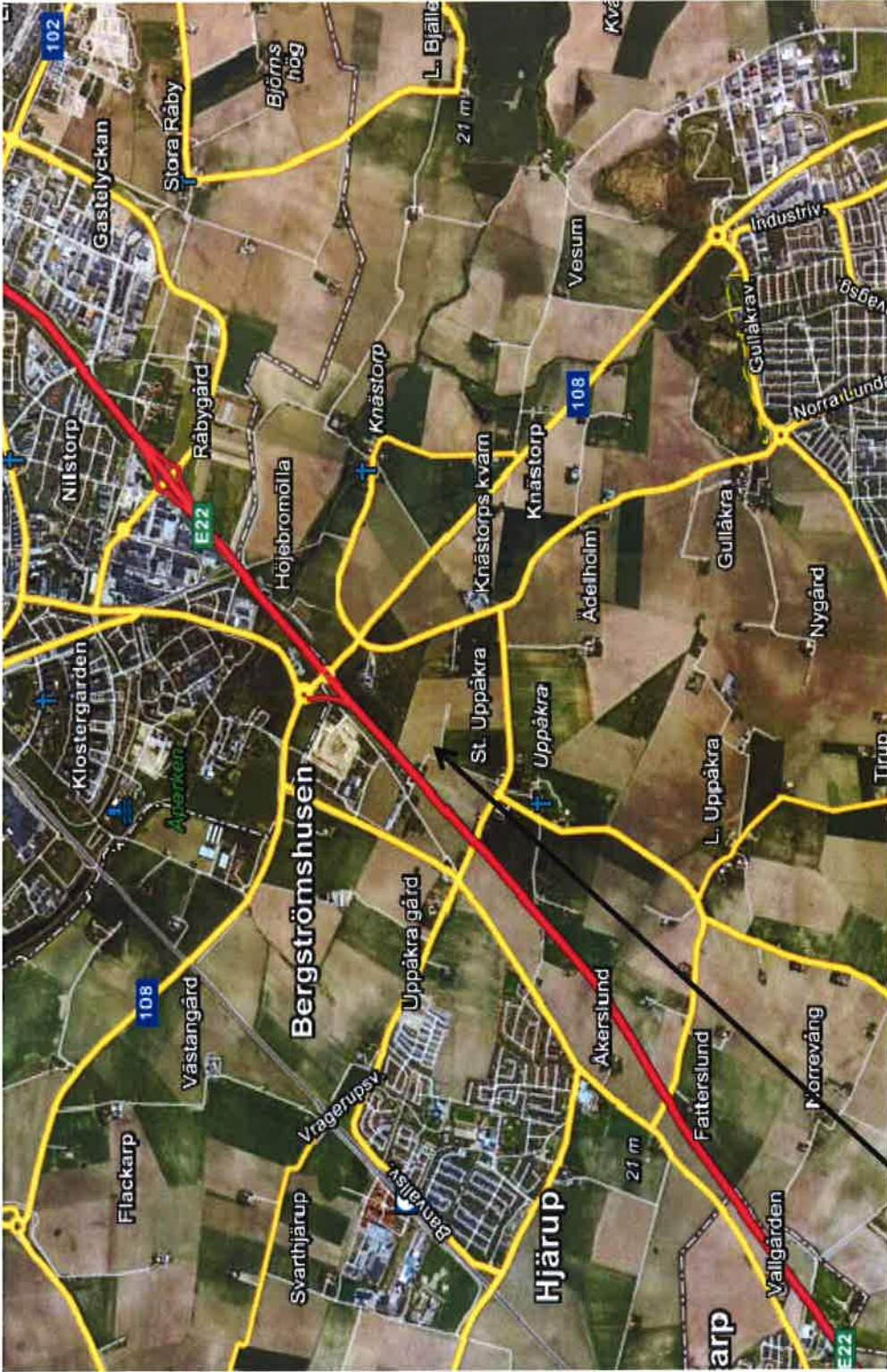
Insektsbek:

Skördedatum:

* Till hemridan/NFTJ

07BM22
L7-101
331/15
Uppåkra

	1	2	3	4
Skydd ()	Skydd ()	Skydd ()	Skydd ()	
A46 (1)	B13 (62)	B2 (123)	A23 (184)	
A34 (2)	B46 (63)	B43 (124)	A55 (185)	
A3 (3)	B21 (64)	B56 (125)	A35 (186)	
A41 (4)	B32 (65)	B52 (126)	A51 (187)	
A50 (5)	B36 (66)	B13 (127)	A30 (188)	
A22 (6)	B48 (67)	B35 (128)	A41 (189)	
A27 (7)	B7 (68)	B33 (129)	A42 (190)	
A24 (8)	B41 (69)	B31 (130)	A48 (191)	
A53 (9)	B45 (70)	B32 (131)	A24 (192)	
A23 (10)	B28 (71)	B12 (132)	A46 (193)	
A21 (11)	B1 (72)	B40 (133)	A39 (194)	
A47 (12)	B33 (73)	B39 (134)	A31 (195)	
A5 (13)	B34 (74)	B17 (135)	A36 (196)	
A11 (14)	B39 (75)	B22 (136)	A13 (197)	
A16 (15)	B4 (76)	B55 (137)	A43 (198)	
A61 (16)	B11 (77)	B50 (138)	A33 (199)	
A35 (17)	B59 (78)	B44 (139)	A19 (200)	
A52 (18)	B42 (79)	B36 (140)	A37 (201)	
A26 (19)	B47 (80)	B51 (141)	A29 (202)	
A14 (20)	B9 (81)	B42 (142)	A16 (203)	
A37 (21)	B61 (82)	B53 (143)	A8 (204)	
A13 (22)	B22 (83)	B14 (144)	A34 (205)	
A60 (23)	B43 (84)	B34 (145)	A32 (206)	
A10 (24)	B50 (85)	B54 (146)	A27 (207)	
A7 (25)	B38 (86)	B6 (147)	A17 (208)	
A18 (26)	B37 (87)	B25 (148)	A26 (209)	
A2 (27)	B8 (88)	B48 (149)	A1 (210)	
A39 (28)	B35 (89)	B49 (150)	A59 (211)	
A42 (29)	B44 (90)	B57 (151)	A11 (212)	
A43 (30)	B3 (91)	B47 (152)	A9 (213)	
A30 (31)	B57 (92)	B45 (153)	A7 (214)	
A20 (32)	B25 (93)	B16 (154)	A4 (215)	
A8 (33)	B23 (94)	B4 (155)	A52 (216)	
A17 (34)	B20 (95)	B24 (156)	A56 (217)	
A49 (35)	B10 (96)	B23 (157)	A25 (218)	
A54 (36)	B17 (97)	B19 (158)	A21 (219)	
A12 (37)	B2 (98)	B21 (159)	A10 (220)	
A48 (38)	B53 (99)	B3 (160)	A20 (221)	
A29 (39)	B49 (100)	B58 (161)	A50 (222)	
A25 (40)	B60 (101)	B37 (162)	A40 (223)	
A31 (41)	B12 (102)	B18 (163)	A14 (224)	
A6 (42)	B27 (103)	B5 (164)	A2 (225)	
A57 (43)	B54 (104)	B1 (165)	A49 (226)	
A15 (44)	B24 (105)	B9 (166)	A45 (227)	
A9 (45)	B52 (106)	B7 (167)	A5 (228)	
A59 (46)	B18 (107)	B26 (168)	A57 (229)	
A45 (47)	B51 (108)	B8 (169)	A22 (230)	
A28 (48)	B31 (109)	B41 (170)	A60 (231)	
A51 (49)	B29 (110)	B15 (171)	A12 (232)	
A56 (50)	B6 (111)	B11 (172)	A61 (233)	
A19 (51)	B40 (112)	B59 (173)	A58 (234)	
A33 (52)	B16 (113)	B27 (174)	A6 (235)	
A44 (53)	B5 (114)	B10 (175)	A53 (236)	
A4 (54)	B26 (115)	B46 (176)	A44 (237)	
A40 (55)	B15 (116)	B29 (177)	A28 (238)	
A58 (56)	B55 (117)	B20 (178)	A18 (239)	
A32 (57)	B19 (118)	B30 (179)	A15 (240)	
A55 (58)	B58 (119)	B60 (180)	A54 (241)	
A36 (59)	B14 (120)	B38 (181)	A47 (242)	
A38 (60)	B30 (121)	B61 (182)	A3 (243)	
A1 (61)	B56 (122)	B28 (183)	A38 (244)	
Skydd ()	Skydd ()	Skydd ()	Skydd ()	



07BM22, 331/15, Uppåkra. L7-101