



**FÄLTKORT**

Till  
översikt



2016 L7-0301-2016-002

Nationellt jordbruksområde: Skåne SV (1A) , 07C521

Försök titel: Vårvete. Sort \* behandling

Försöksnummer:: M-501-2016

Lfe: 53 - HS Skåne

Gröda: Vårvete

Försöksvärd: Lars-Åke Bengtsson, Stora

Uppåkravägen 117, 24593 Staffanstorp 0705-142651

**Försöksbehandlingar:**

F1 **Sorter**

- 1 St. 00 Diskett SW 45456
- 2 St. 00 Triso
- 3 St. 00 Quarna
- 4 St. 00 KWS Alderon
- 5 St. 00 Countess (SW 81014)
- 6 St. 00 WPB Oryx (LW05SW989-24)
- 7 St. 00 Happy (SW 91003)
- 8 St. 00 WPB Skye
- 9 St. 00 SW 91261
- 10 St. 00 SW 01198
- 11 St. 00 KWS Healy
- 12 St. 00 KWS 302
- 13 St. 00 KWS Cochise
- 14 St. 00 WPD 09SW025-11
- 15 St. 00 SW 01121
- 16 St. 00 SW 01278
- 17 St. 00 Kreivi (Bor 09026)
- 18 St. 00 WPB08SW052-08
- 19 St. 00 WPB08S052-10
- 20 St. 00 STRU 093736s21
- 21 St. 00 STRU 093735s5
- 22 St. 00 CH211.13701
- 23 St. 00 SW 11360
- 24 St. 00 SW 11230
- 25 St. 00 WPD 09SW025-09

F2 **Svampbehandling**

- A Obehandlat
- B Svampbekämpning

**Grundbehandlingar:**

Utsäde och sådd, Utsädesmängd antal kärnor/m2

**Mätparametrar:**

**P01 Vid anläggning**

Forsøk-Jordprov, 0 -25 cm till laboratorium

**P02 Efter uppkomst**

Rute-Planttäthet vår, %

**P03 Vid förekomst**

Rute-Mjöldagg, % täckning

Rute-Gulrost, % täckning

Rute-Brunrost, % täckning

Rute-Bladfläcksjuka DRECSF

Rute-Svartpricksjuka, % täckning

Rute-Strålängd, cm

**P04 Före skörd**

Rute-Mognad, datum för

**P05 Vid skörd**

Rute-Kärna/frö-prov, till egen analys

Rute-Parcellskörd, kg kärna/frö (okorrigerat)

Rute-Stråstyrka, %

Rute-Axbrytning, bedömning 0-10

Rute-Stråbrytning, %

Rute-Grönskott, % av skott

Rute-Drönsning, %

Försöksledare  
Magnus Halling 018-671429/070-3211094  
spnml@slu.se

Utförar-ansvarig  
Hans-Olof Johnsson 010-4762030  
Hans-Olof.Johnsson@hushallningssallskape

Ruttfördelning sid 2.

Bruttoruta: 2 x 12 = 24 m2

Nettoruta: 1,62 x 8 = 12,96 m<sup>2</sup> Gränsat:

Gröda: Vårvete Sådatum: \*2/4-16 HJ, MN

Förfrukt: \*sockerbetar

Jordprov/general: \*28/3-16

Ogräsbekämpning:

Gödning: \*330kg/ha NPK 26-3-4 2/4-16

Svampbek. enl. plan B:

Insektsbek:

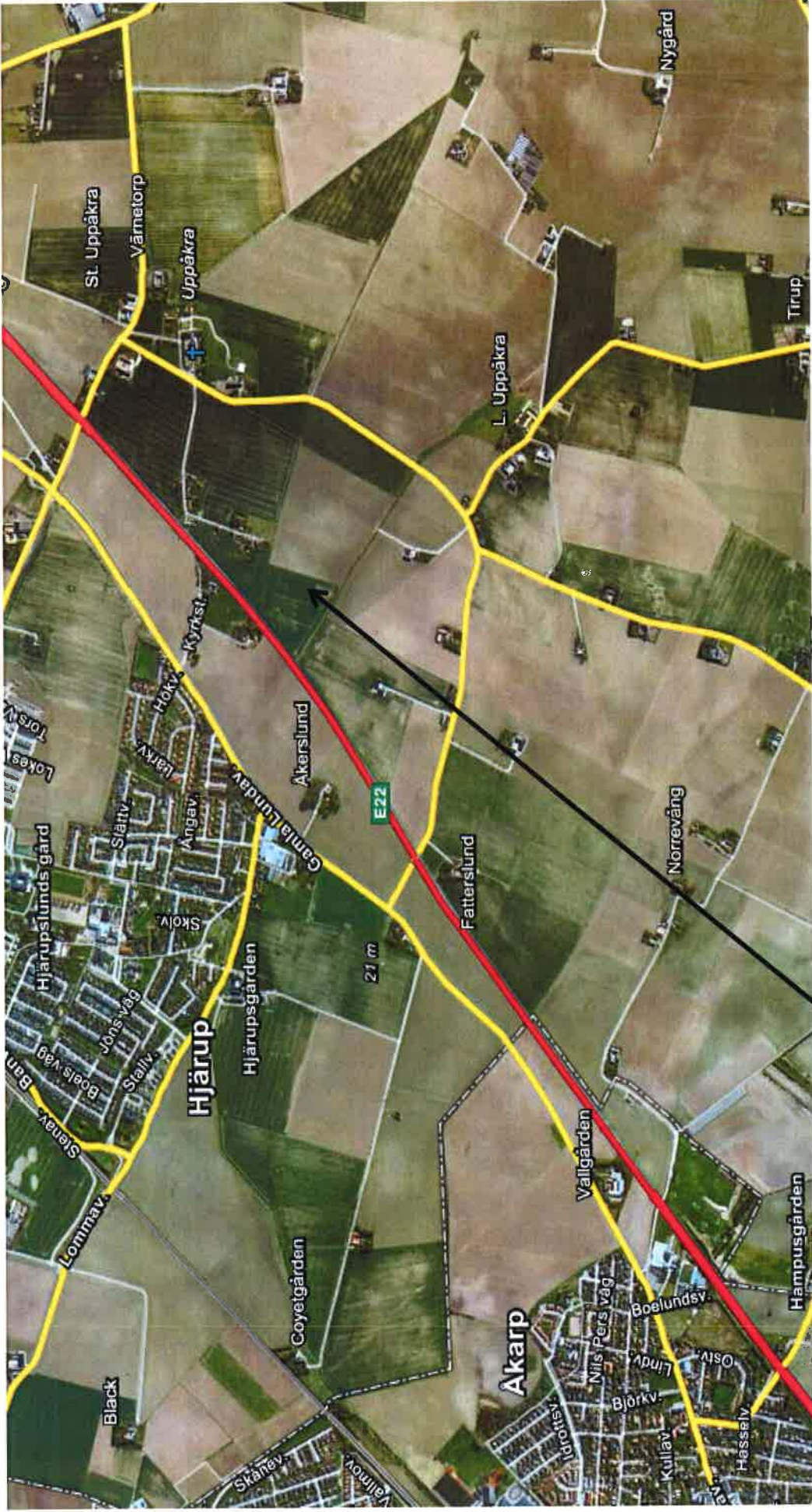
Skördedatum:

\* Till NFTS/Hemridan

2016 L7-0301-2016-002 , 07C521

**Rad1. Rad2. Rad3. Rad4.**

Skydd	Skydd	Skydd	Skydd
A6 (1)	B8 (26)	B5 (51)	A11 (76)
A9 (2)	B21 (27)	B11 (52)	A7 (77)
A23 (3)	B14 (28)	B10 (53)	A2 (78)
A11 (4)	B7 (29)	B16 (54)	A19 (79)
A3 (5)	B11 (30)	B13 (55)	A10 (80)
A5 (6)	B23 (31)	B6 (56)	A21 (81)
A24 (7)	B25 (32)	B1 (57)	A15 (82)
A7 (8)	B18 (33)	B25 (58)	A5 (83)
A13 (9)	B9 (34)	B12 (59)	A9 (84)
A22 (10)	B5 (35)	B21 (60)	A25 (85)
A20 (11)	B19 (36)	B23 (61)	A24 (86)
A17 (12)	B6 (37)	B2 (62)	A3 (87)
A1 (13)	B2 (38)	B15 (63)	A8 (88)
A15 (14)	B13 (39)	B17 (64)	A1 (89)
A2 (15)	B22 (40)	B8 (65)	A14 (90)
A8 (16)	B3 (41)	B14 (66)	A4 (91)
A21 (17)	B10 (42)	B4 (67)	A12 (92)
A12 (18)	B15 (43)	B19 (68)	A22 (93)
A19 (19)	B4 (44)	B9 (69)	A23 (94)
A18 (20)	B12 (45)	B20 (70)	A17 (95)
A16 (21)	B24 (46)	B22 (71)	A20 (96)
A10 (22)	B16 (47)	B18 (72)	A6 (97)
A4 (23)	B20 (48)	B3 (73)	A13 (98)
A25 (24)	B17 (49)	B7 (74)	A16 (99)
A14 (25)	B1 (50)	B24 (75)	A18 (100)
Skydd	Skydd	Skydd	Skydd



07C521, L7-0301, 501/16, Uppåkra.