



FÄLTKORT

Till
översikt

2016 L9-8450-2016-002

Försök titel: Svampbekämpning i höstrapsens blomning, inverkan på skördetidpunkt och avkastning.

Lfe: 53 - HS Skåne

Försöksvärd: Hushållningssällskapet, Borgeby.
Borgeby gård, 23791 Björred Lef: 073-8015225

Nationellt jordbruksområde: Skåne SV (1A), 152840

Försöksnummer:: M-569-2016

Gröda: Höstraps

Försöksbehandlingsar:

F1 Svampbekämpning

- 1 Obehandlat,
- 2 St. 65 - 65 0.7 l Proline 250 EC,
- 3 St. 65 - 65 1 l Amistar Gold,
- 4 St. 65 - 65 1 l Acanto,
- 5 St. 65 - 65 0.25 kg Cantus,
- 6 St. 65 - 65 0.25 kg Cantus,
0.25 l Amistar,

F2

- A Normal skördetidpunkt,
- B Sen skörd,

Grundbehandlingsar:

Mätparametrar:

P01 Vid anläggning

Forsøk-Jordprov, 0 -25 cm till laboratorium

P02

Rute-Bomullsmögel, Index Tidp 1

Rute-Svartfläcksjuka, % täckning på skidor

P03 Strax innan skörd

Rute-Mognad, bedömning 0-10

Rute-Spill frö, kg/ha, drösning

P04 Vid skörd

Rute-Kärna/frö-prov, till egen analys

Rute-Stråstyrka, %

Rute-Parcellskörd, kg kärna/frö (okorrigerat)

Rute-Spill frö, över skärbord, kg/ha

Försöksledare

Ola Sixtensson 010-4762020

Ola.Sixtensson@hushallningssallskapet.se

Utförar-ansvarig

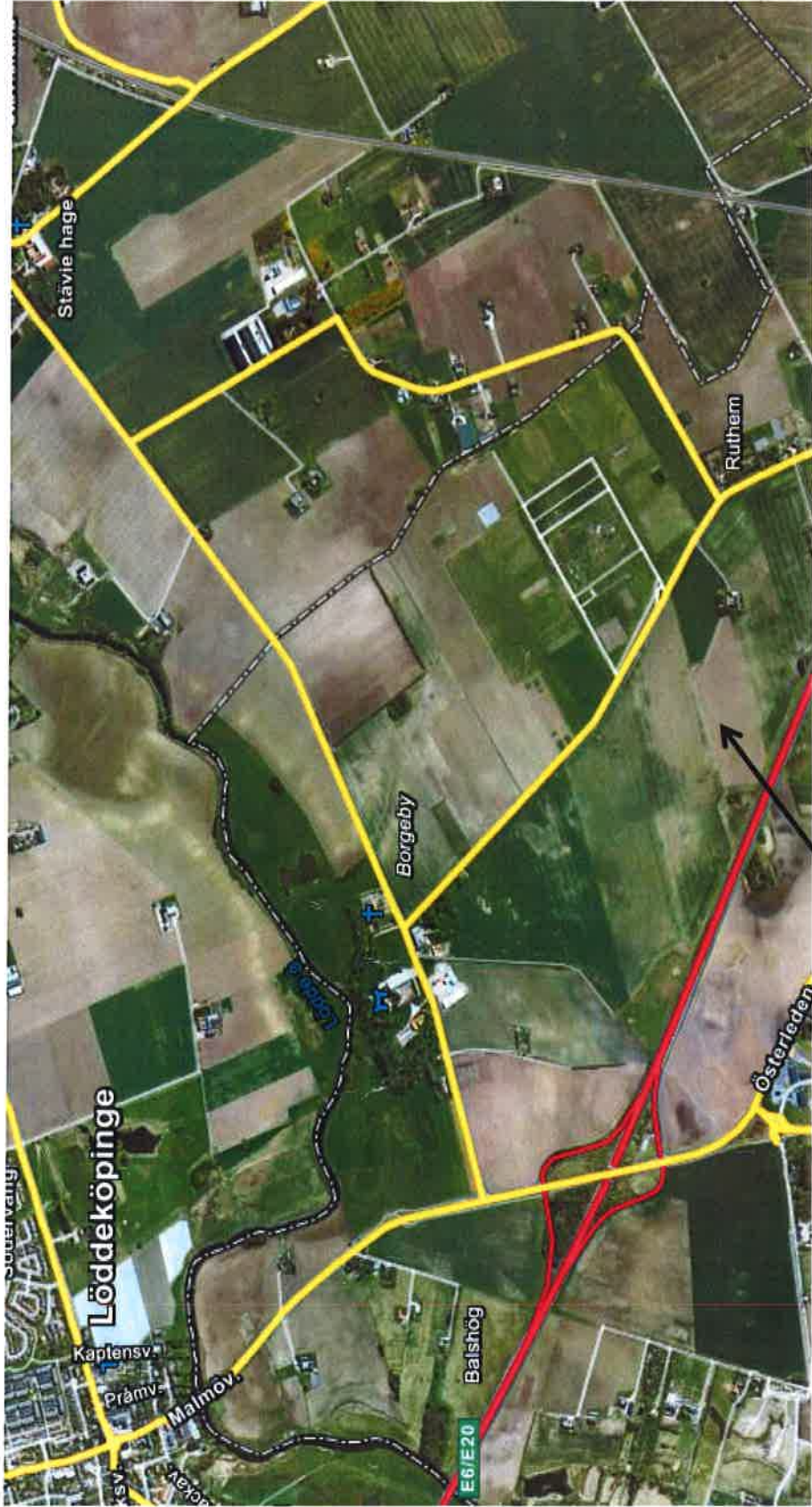
Hans-Olof Johnsson 010-4762030

Hans-Olof.Johnsson@hushallningssallskape

Gröda: Höstraps	Sort: Explicit
Sådatum:	Uts.mängd:
Bruttoruta: 4x11m = 44 m ²	
Nettoruta: 2x8m = 16 m ²	
Gödsling:	
Ogräsbek:	
Insektsbek:	
Svampbeh. Enligt plan DC 65: 13/5-16 HJ	
Datum för rapsskiljning:	
Skörd normal tidpunkt:	
Skörd sen tidpunkt 10-14 dgr senare:	

Block 1	Block 2	Block 3	Block 4
Skydd	Skydd	Skydd	Skydd
A4 (1)	B1 (13)	B4 (25)	A5 (37)
A3 (2)	B3 (14)	B6 (26)	A1 (38)
A2 (3)	B5 (15)	B2 (27)	A4 (39)
A5 (4)	B2 (16)	B3 (28)	A6 (40)
A1 (5)	B6 (17)	B1 (29)	A2 (41)
A6 (6)	B4 (18)	B5 (30)	A3 (42)
A3 (7)	B2 (19)	B4 (31)	A5 (43)
A6 (8)	B6 (20)	B5 (32)	A4 (44)
A5 (9)	B1 (21)	B6 (33)	A6 (45)
A4 (10)	B4 (22)	B1 (34)	A1 (46)
A1 (11)	B3 (23)	B2 (35)	A2 (47)
A2 (12)	B5 (24)	B3 (36)	A3 (48)
Skydd	Skydd	Skydd	Skydd

9/5 Gränsat 8m AM, LV



L9-8450, ADB: 152840, Försnr: 569/16, Borgeby.