



FÄLTKORT

2016 L9-1051-2016-002

Försök titel: Strategi mot Septoria tritici

Lfe: 53 - HS Skåne

Försöksvärd: Daniel Ohlsson, Ljosekollen, Östöv 343 241 92 Estöv

Nationellt jordbruksområde: Skåne SV (1A), 152845

Försöksnummer: M-546-2016

Gröda: Höstvete

0708-75 72 63

Försöksbehandlingar:

F1 Svampbekämpning

1	1	Obehandlat.
2	1 St. 31 - 32	0.25 l Tilt 250 EC, 0.75 kg Folpan,
	2 St. 37 - 39	0.4 l Proline 250 EC, 0.25 l Tilt 250 EC, 0.3 l Comet Pro,
3	1 St. 55 - 59	0.4 l Armure,
3	1 St. 31 - 32	0.25 l Tilt 250 EC, 0.75 kg Folpan,
	2 St. 37 - 39	0.4 l Proline 250 EC, 0.75 kg Folpan, 0.3 l Comet Pro,
	3 St. 55 - 59	0.4 l Armure,
4	1 St. 31 - 32	0.2 l Proline 250 EC, 0.75 kg Folpan,
	2 St. 37 - 39	0.4 l Proline 250 EC, 0.75 kg Folpan, 0.3 l Comet Pro,
	3 St. 55 - 59	0.4 l Armure,
5	1 St. 31 - 32	0.75 kg Folpan,
	2 St. 37 - 39	0.4 l Proline 250 EC, 0.75 kg Folpan, 0.3 l Comet Pro,
	3 St. 55 - 59	0.4 l Armure,
6	1 St. 31 - 32	0.75 kg Folpan,
	2 St. 37 - 39	0.4 l Proline 250 EC, 0.25 l Tilt 250 EC, 0.3 l Comet Pro,
	3 St. 55 - 59	0.4 l Armure,
7	1 St. 37 - 39	0.4 l Proline 250 EC, 0.75 kg Folpan, 0.3 l Comet Pro,
	2 St. 55 - 59	0.4 l Armure,
8	1 St. 37 - 39	0.4 l Proline 250 EC, 0.25 l Tilt 250 EC, 0.3 l Comet Pro,
	2 St. 55 - 59	0.4 l Armure,
9	1 St. 37 - 39	0.75 kg Folpan, 0.3 l Comet Pro,
	2 St. 55 - 59	0.4 l Armure,
10	1 St. 37 - 39	0.4 l Proline 250 EC, 0.3 l Comet Pro,
	2 St. 55 - 59	0.4 l Armure,

OBS! RL III 7,5 m

Rut fördelning sid. 2

Grundbehandlingar:

Utsäde och sådd, Sådd Datum, Utsädesmängd

Svampbekämpning,

Mätparametrar:

P01 Vid anläggning

Forsøk-Jordprov, 0-25 cm till laboratorium 6/5-16

P02 Före behandling 1

Forsøk-Datum för A-rutegrad. led 1 14/5 - till dc 31

P03 Före behandling 2

Forsøk-Datum för A-rutegrad. led 1

P04 Före behandling 3

Forsøk-Datum för A-rutegrad. led 1

P05 14 dagar efter sista behandling

Forsøk-Datum för A-rutegrad. led 1

Rute-Svartpricksjuka, % täckning bladnivå 1

Rute-Svartpricksjuka, % täckning bladnivå 2

Rute-Svartpricksjuka, % täckning bladnivå 3

Rute-Bladfläcksjuka, vete, % täckning bladnivå 1

Rute-Bladfläcksjuka, vete, % täckning bladnivå 2

Rute-Bladfläcksjuka, vete, % täckning bladnivå 3

Rute-Mjöldagg, % täckning bladnivå 1

Rute-Mjöldagg, % täckning bladnivå 2

Rute-Mjöldagg, % täckning bladnivå 3

Rute-Gulrost, % täckning bladnivå 1

Rute-Gulrost, % täckning bladnivå 2

Rute-Gulrost, % täckning bladnivå 3

Rute-Brunrost, % täckning bladnivå 1

Rute-Brunrost, % täckning bladnivå 2

Rute-Brunrost, % täckning bladnivå 3

P06 28 dagar efter sista behandling

Forsøk-Datum för A-rutegrad. led 1

Rute-Svartpricksjuka, % täckning bladnivå 1

Rute-Svartpricksjuka, % täckning bladnivå 2

Rute-Svartpricksjuka, % täckning bladnivå 3

Rute-Bladfläcksjuka, vete, % täckning bladnivå 1

Rute-Bladfläcksjuka, vete, % täckning bladnivå 2

Rute-Bladfläcksjuka, vete, % täckning bladnivå 3

Rute-Mjöldagg, % täckning bladnivå 1

Rute-Mjöldagg, % täckning bladnivå 2

Rute-Mjöldagg, % täckning bladnivå 3

Rute-Gulrost, % täckning bladnivå 1

Rute-Gulrost, % täckning bladnivå 2

Rute-Gulrost, % täckning bladnivå 3

Rute-Brunrost, % täckning bladnivå 1

Rute-Brunrost, % täckning bladnivå 2

Rute-Brunrost, % täckning bladnivå 3

P07 Vid skörd

Rute-Kärna/frö-prov, till egen analys

Rute-Stråstyrka, %

Rute-Parcellskörd, kg kärna/frö (okorrigerat)

Utförar-ansvarig

Hans-Olof Johnsson 010-4762030

Hans-Olof.Johnsson@hushallningssallskapet.se

Försöksledare

Ola Sixtensson 010-4762020

Ola.Sixtensson@hushallningssallskapet.se

Bruttoruta: 3 x 12 = 36 m²

Nettoruta: 2,04 x 8 = 16,32 m² OBS RL III 7,5 m

Gröda: Höstvete *S_{er}ti* Maribess Uts.mängd:

Förfukt: *Höststraps*

Sådatum:

Gödsling:

Ogräsbekämpning:

Behandling enl. plan DC 31-32: *18/5 7mg*

DC 37-39: *26/5 AM.MN* DC 55-59:

Insektsbek:

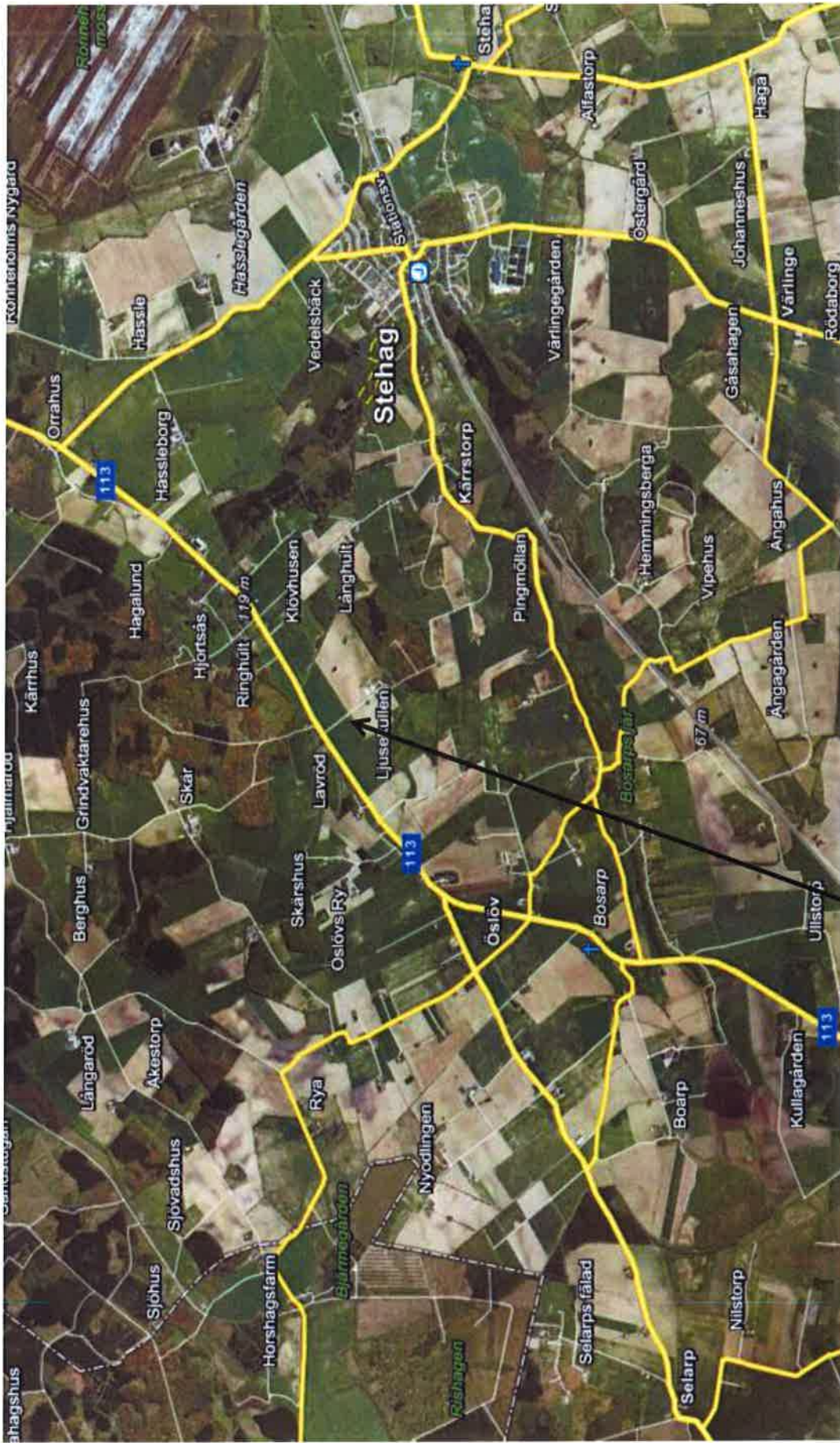
Skördedatum:

Hösta förs. 9/5 0,25 Flexity + 0,4 Forbel NJM
sticker 18/5 7mg

Rutfördelning 152845, L9-1051.

	1	2	3	4
Skydd ()	Skydd ()	Skydd ()	Skydd ()	Skydd ()
3 (1)	6 (11)	10 (21)	9 (31)	
6 (2)	7 (12)	2 (22)	6 (32)	
4 (3)	1 (13)	8 (23)	5 (33)	
2 (4)	10 (14)	6 (24)	1 (34)	
8 (5)	5 (15)	4 (25)	8 (35)	
5 (6)	2 (16)	3 (26)	2 (36)	
9 (7)	8 (17)	7 (27)	4 (37)	
10 (8)	9 (18)	1 (28)	3 (38)	
7 (9)	4 (19)	5 (29)	10 (39)	
1 (10)	3 (20)	9 (30)	7 (40)	
Skydd ()	Skydd ()	Skydd ()	Skydd ()	Skydd ()

7,5m



L9-1051, ADB: 152845, Försnr: 546/16, Ljusekullen.