

GPP: N: 55.586174 E: 13.223087
SWEREF99: N: 6161456 E: 388003

LOGG AV

Hans-Olof
JohnssonTill
översikt

FÄLTKORT

2016 L9-4510-2016-002

Försök titel: Svampbekämpning i höstkorn

Lfe: 53 - HS Skåne

Försögsvård: Lars-Gustav Linde

Nationellt jordbruksområde: Skåne SV (1A), 152848

Försöksnummer:: M-543-2016

Gröda: Höstkorn

Fildage Vadsången 20 233 75 Klågerup.

Försöksbehandlingar:

070 9140193

F1 Svampbekämpning

1	1	Obehandlat,
2	1 St. 37 - 39	0.5 l Siltra Xpro, 0.2 l Comet Pro,
3	1 St. 37 - 39	0.4 l Proline 250 EC, 0.3 l Comet Pro,
4	1 St. 30 - 31	0.3 l Delaro,
	2 St. 49 - 55	0.5 l Siltra Xpro,
5	1 St. 30 - 31	0.25 l Flexity, 0.125 l Tilt 250 EC, 0.125 l Forbel 750,
	2 St. 49 - 55	0.4 l Proline 250 EC, 0.3 l Comet Pro,
6	1 St. 30 - 31	0.25 l Tilt 250 EC, 0.25 l Forbel 750,

Grundbehandlingar:

Utsäde och sådd, Sådd Datum, Utsädesmängd

Mätparametrar:

P01 Vid anläggning

Forsøk-Jordprov, 0 -25 cm till laboratorium 29/4-16 H.J

P02 Före behandling 1

Forsøk-Datum för A-rutegrad. led 1

P03 Före behandling 2

Forsøk-Datum för A-rutegrad. led 1

P04 Före behandling 3

Forsøk-Datum för A-rutegrad. led 1

P05 21-28 dagar efter sista behandling

Forsøk-Datum för A-rutegrad. led 1

Rute-Kornets bladfläcksjuka, % täckn. bladnivå 1

Rute-Kornets bladfläcksjuka, % täckn. bladnivå 2

Rute-Kornets bladfläcksjuka, % täckn. bladnivå 3

Rute-Sköldfläcksjuka, % täckning bladnivå 1

Rute-Sköldfläcksjuka, % täckning bladnivå 2

Rute-Sköldfläcksjuka, % täckning bladnivå 3

Rute-Mjöldagg, % täckning bladnivå 1

Rute-Mjöldagg, % täckning bladnivå 2

Rute-Mjöldagg, % täckning bladnivå 3

Rute-Kornrost, % täckning bladnivå 1

Rute-Kornrost, % täckning bladnivå 2

Rute-Kornrost, % täckning bladnivå 3

Rute-Ramularia, % täckning bladnivå 1

Rute-Ramularia, % täckning bladnivå 2

Rute-Ramularia, % täckning bladnivå 3

P06 Vid skörd

Rute-Kärna/frö-prov, till egen analys

Rute-Stråstyrka, %

Rute-Parcellskörd, kg kärna/frö (okorrigerat)

Försöksledare

Ola Sixtensson 010-4762020

Ola.Sixtensson@hushallningssallsskapet.se

Utförar-ansvarig

Hans-Olof Johnsson 010-4762030

Hans-Olof.Johnsson@hushallningssallska

Bruttonruta: 3 x 12 = 36 m2

Nettoruta: 2,00 x 8,16, 22 frans et 4/5 7m²

Gröda: Höstkorn

Uts.mängd:

Sort: Matros

Förfrukt: H-vete

Sådatum:

Gödsling:

Ogräsbekämpning:

Behandling enl. plan DC 30-31:

4/5 7m² DC 31

Behandling enl. plan DC 37-39:

Behandling enl. plan DC 49-55:

Insektsbek:

Skördedatum:

Rad1. Rad2.

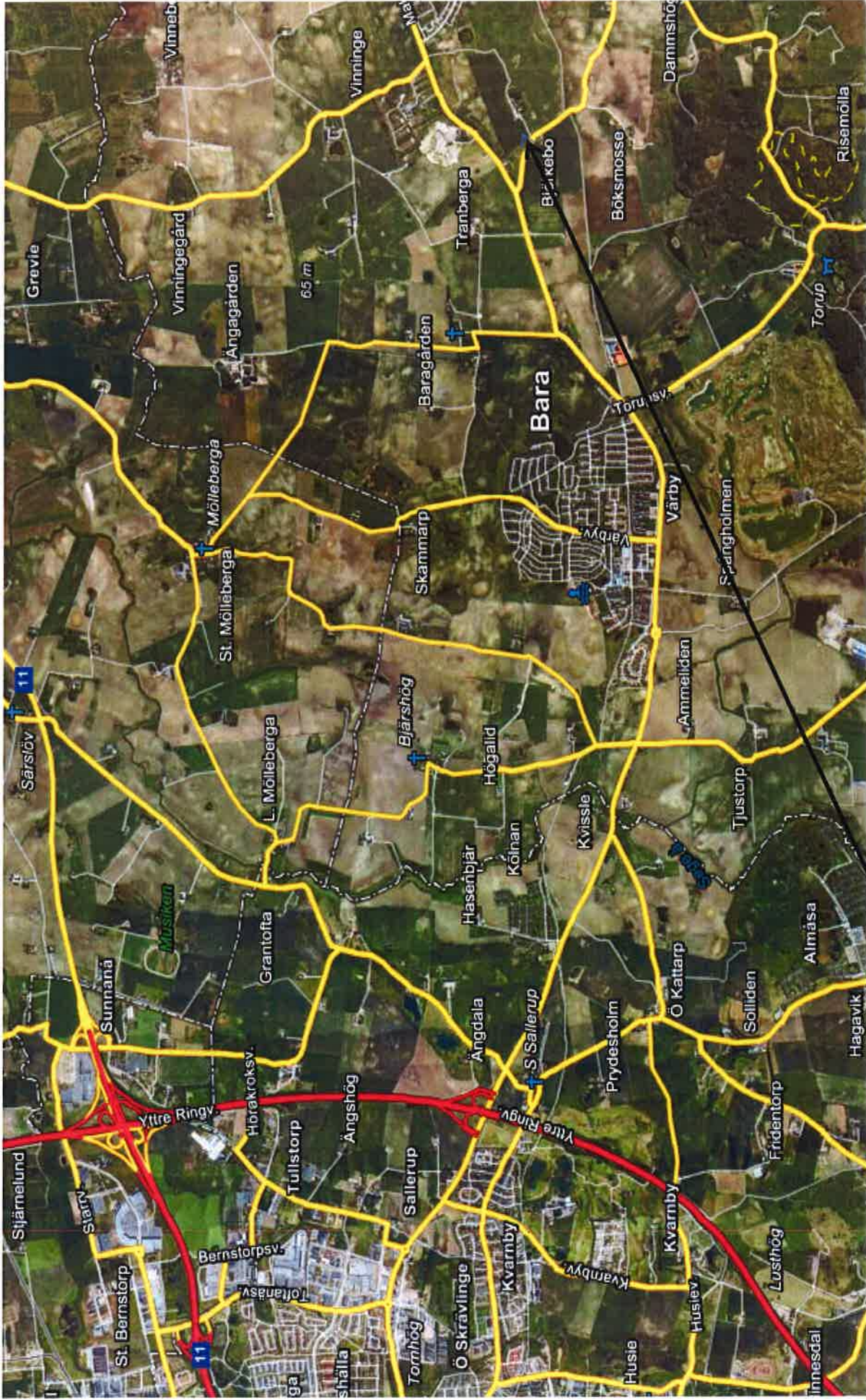
Skydd	Skydd
1 (1)	6 (13)
2 (2)	3 (14)
6 (3)	4 (15)
4 (4)	5 (16)
3 (5)	2 (17)
5 (6)	1 (18)
3 (7)	4 (19)
1 (8)	5 (20)
4 (9)	3 (21)
2 (10)	6 (22)
6 (11)	1 (23)
5 (12)	2 (24)
Skydd	Skydd

Block I

Block III

Block II

Block IV



L9-4510, ADB: 152848, Försnr: 543/16, Klågerup