



FÄLTKORT

2016 L9-1050-2016-001

Försök titel: Strategi mot Septoria tritici

Lfe: 53 - HS Skåne

Försöksvärd: Nils-Gustav Nilsson, Planagerden 219, 25470 KATTARP 0705-373698

Nationellt jordbruksområde: Skåne SV (1A) , 152851

Försöksnummer.: M-556-2016

Gröda: Höstvete

Försöksbehandlingsar:

F1 Svampbekämpning

- 1 1 Obehandlat,
- 2 1 St. 47 - 51 0.4 l Proline 250 EC,
0.25 l Tilt 250 EC,
0.3 l Comet Pro,
- 3 1 St. 37 - 39 0.75 kg Folpan,
0.4 l Proline 250 EC,
0.3 l Comet Pro,
- 2 St. 55 - 59 0.4 l Armure,
- 4 1 St. 37 - 39 0.6 l Aviator Xpro,
0.15 l Comet Pro,
- 2 St. 55 - 59 0.4 l Proline 250 EC,
- 5 1 St. 37 - 39 0.5 l Sitra Xpro,
0.15 l Comet Pro,
- 2 St. 55 - 59 0.4 l Proline 250 EC,
- 6 1 St. 37 - 39 0.4 l Proline 250 EC,
0.3 l Comet Pro,
- 2 St. 55 - 59 0.6 l Proline 250 EC,
- 7 1 St. 37 - 39 0.25 l Acanto,
0.4 l Proline 250 EC,
- 2 St. 55 - 59 0.25 l Acanto,
0.4 l Armure,
- 8 1 St. 37 - 39 0.25 l Acanto,
0.4 l Proline 250 EC,
0.25 l Talus,
- 2 St. 55 - 59 0.25 l Acanto,
0.4 l Armure,
- 9 1 St. 37 - 39 0.4 l Proline 250 EC,
0.3 l Comet Pro,
- 2 St. 55 - 59 0.4 l Armure,
- 10 1 St. 37 - 39 0.6 l Elatus Era,
2 St. 55 - 59 0.4 l Armure,
- 11 1 St. 37 - 39 0.4 l Proline 250 EC,
0.3 l Comet Pro,
- 2 St. 55 - 59 0.45 l Elatus Plus,
0.36 l Armure,
- 12 1 St. 37 - 39 0.4 l Proline 250 EC,
0.3 l Comet Pro,
- 2 St. 55 - 59 0.6 l Elatus Era,
- 13 1 St. 37 - 39 0.4 l Proline 250 EC,
0.25 l Tilt 250 EC,
0.3 l Comet Pro,
- 2 St. 55 - 59 0.4 l Armure,
- 14 1 St. 37 - 39 0.4 l Proline 250 EC,
0.25 l Tilt 250 EC,
0.3 l Comet Pro,
- 2 St. 55 - 59 0.4 l Proline 250 EC,

Rutfördelning
sid 2.

Grundbehandlingsar:

Mätparametrar:

P01 Vid anläggning

Forsøk-Jordprov, 0 -25 cm till laboratorium

P02 Före behandling 1

Forsøk-Datum för A-rutegrad. led 1

P03 Före behandling 2

Forsøk-Datum för A-rutegrad. led 1

P04 Före behandling 3

Forsøk-Datum för A-rutegrad. led 1

P05 21-28 dagar efter sista sprutning

Forsøk-Datum för A-rutegrad. led 1

- Rute-Svartpricksjuka, % täckning bladnivå 1
 - Rute-Svartpricksjuka, % täckning bladnivå 2
 - Rute-Svartpricksjuka, % täckning bladnivå 3
 - Rute-Bladfläcksjuka, vete, % täckning bladnivå 1
 - Rute-Bladfläcksjuka, vete, % täckning bladnivå 2
 - Rute-Bladfläcksjuka, vete, % täckning bladnivå 3
 - Rute-Mjöldagg, % täckning bladnivå 1
 - Rute-Mjöldagg, % täckning bladnivå 2
 - Rute-Mjöldagg, % täckning bladnivå 3
 - Rute-Gulrost, % täckning bladnivå 1
 - Rute-Gulrost, % täckning bladnivå 2
 - Rute-Gulrost, % täckning bladnivå 3
 - Rute-Brunrost, % täckning bladnivå 1
 - Rute-Brunrost, % täckning bladnivå 2
 - Rute-Brunrost, % täckning bladnivå 3
- P06 Vid skörd
- Rute-Kärna/frö-prov, till egen analys
 - Rute-Stråstyrka, %
 - Rute-Parcellskörd, kg kärna/frö (okorrigerat)

Bruttonruta: 3 x 12 = 36 m2 Nettoruta: 2,04 x 8 = 16,32

Gröda: Höstvete Sår: Brons Uts.mängd:

Förfrukt: Sockerbete Sådatur:

Gödsling:

Ogräsbekämpning:

Behandling enl. plan DC 37-39:

Behandling enl. plan DC 47-51:

Behandling enl. plan DC 55-59:

Insektsbek:

Skördedatum:

Försöksledare

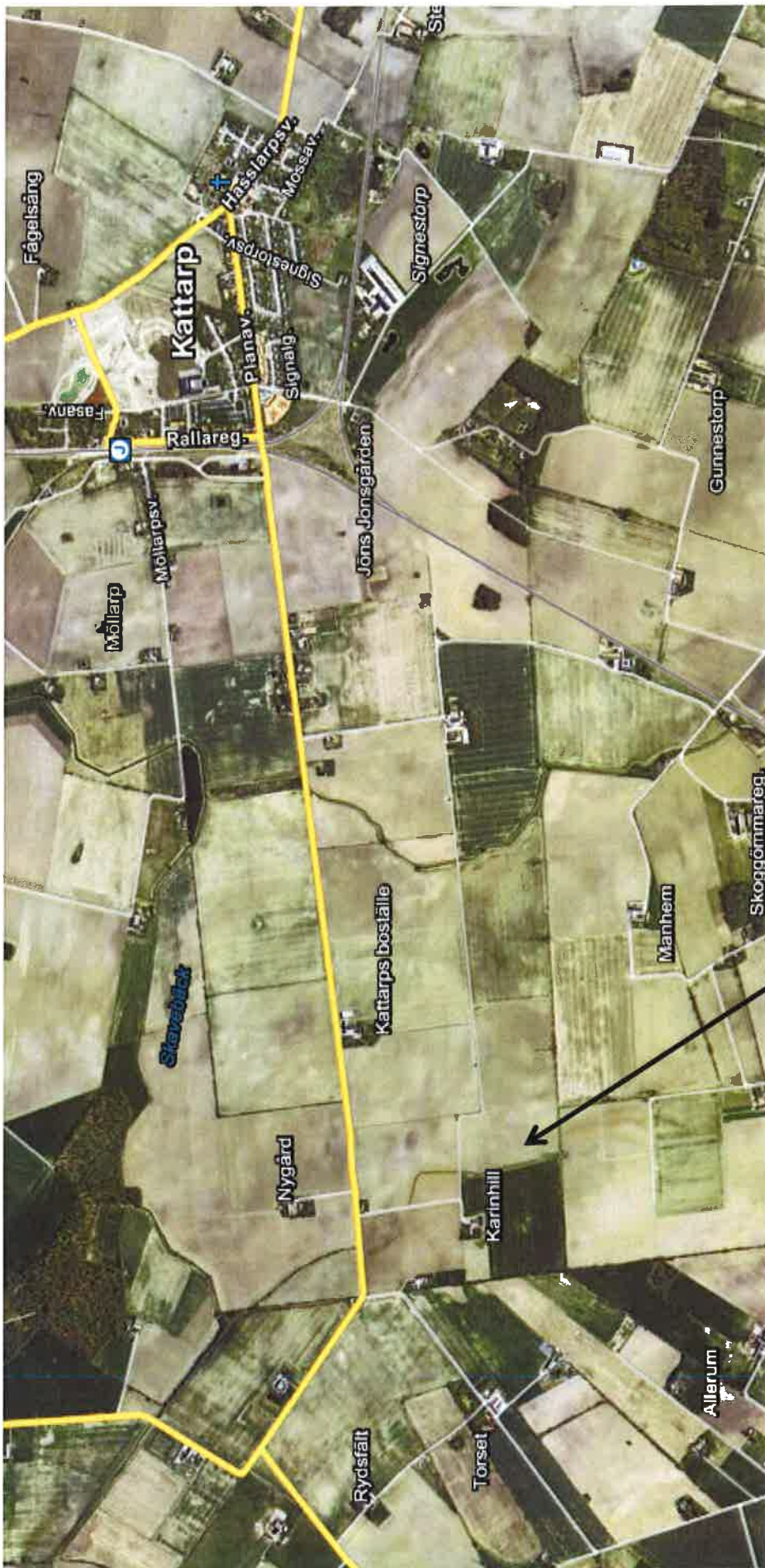
Ola Sixtensson 010-4762020
Ola.Sixtensson@hushallningssallskapet.se

Utförar-ansvarig

Hans-Olof Johnsson 010-4762030
Hans-Olof.Johnsson@hushallningssallskapet.se

152851 L9-1050-001 556/16

Block1 Skydd ()	Block2 Skydd ()	Block3 Skydd ()	Block4 Skydd ()
12 (1)	7 (15)	14 (29)	2 (43)
1 (2)	3 (16)	5 (30)	8 (44)
2 (3)	5 (17)	13 (31)	7 (45)
10 (4)	6 (18)	4 (32)	14 (46)
14 (5)	13 (19)	11 (33)	5 (47)
8 (6)	1 (20)	8 (34)	12 (48)
5 (7)	11 (21)	12 (35)	4 (49)
13 (8)	4 (22)	10 (36)	3 (50)
9 (9)	12 (23)	6 (37)	13 (51)
3 (10)	9 (24)	1 (38)	10 (52)
7 (11)	2 (25)	3 (39)	6 (53)
6 (12)	8 (26)	9 (40)	1 (54)
11 (13)	10 (27)	2 (41)	9 (55)
4 (14)	14 (28)	7 (42)	11 (56)
Skydd ()	Skydd ()	Skydd ()	Skydd ()



L9-1050, ADB: 152851, Försnr: 556/16, Planagården.