

**FÄLTKORT**



2016 L9-4040-2016-003  
 Försök titel: Effekt och förändring hos fungicider i  
 värkorn  
 Lfe: 53 - HS Skåne  
 Försöksvärd: *Nils-Olof Ahlgren, Brönnelund, Kl. gatorp*

Nationellt jordbruksområde: Skåne SV (1A) , 152899  
 Försöksnummer: M-582-2016  
 Gröda: Vårkorn

*0709-539604*

**Försöksbehandlings- / Grundbehandlings:**

- F1 Svampbekämpning**
- 1 Obehandlat,
  - 2 St. 37 - 39 0.5 l Acanto,
  - 3 St. 37 - 39 0.5 l Amistar,
  - 4 St. 37 - 39 0.625 l Comet Pro,
  - 5 St. 37 - 39 0.5 l Elatus Era,
  - 6 St. 37 - 39 0.75 l Kayak,
  - 7 St. 37 - 39 0.4 l Proline 250 EC,
  - 8 St. 37 - 39 0.5 l Siltra Xpro,
  - 9 St. 37 - 39 0.75 l Stereo 312,5 EC,

**Grundbehandlings:**  
 Utsäde och sådd, Sådd Datum, Utsädesmängd

**Mätparametrar:**

**P01 Vid anläggning**  
 Försök-Jordprov, 0 -25 cm till laboratorium *24/5-16 HJ*

**P02 Före behandling**  
 Försök-Datum för A-rutegrad. led 1

**P03 14 dagar efter behandling**  
 Försök-Datum för A-rutegrad. led 1

- Rute-Kornets bladfläcksjuka, % täckn. bladnivå 1
- Rute-Kornets bladfläcksjuka, % täckn. bladnivå 2
- Rute-Kornets bladfläcksjuka, % täckn. bladnivå 3
- Rute-Sköldfläcksjuka, % täckning bladnivå 1
- Rute-Sköldfläcksjuka, % täckning bladnivå 2
- Rute-Sköldfläcksjuka, % täckning bladnivå 3
- Rute-Mjöldagg, % täckning bladnivå 1
- Rute-Mjöldagg, % täckning bladnivå 2
- Rute-Mjöldagg, % täckning bladnivå 3
- Rute-Kornrost, % täckning bladnivå 1
- Rute-Kornrost, % täckning bladnivå 2
- Rute-Kornrost, % täckning bladnivå 3
- Rute-Ramularia, % täckning bladnivå 1
- Rute-Ramularia, % täckning bladnivå 2
- Rute-Ramularia, % täckning bladnivå 3

**P04 28 dagar efter behandling**  
 Försök-Datum för A-rutegrad. led 1

- Rute-Kornets bladfläcksjuka, % täckn. bladnivå 1
- Rute-Kornets bladfläcksjuka, % täckn. bladnivå 2
- Rute-Kornets bladfläcksjuka, % täckn. bladnivå 3
- Rute-Sköldfläcksjuka, % täckning bladnivå 1
- Rute-Sköldfläcksjuka, % täckning bladnivå 2
- Rute-Sköldfläcksjuka, % täckning bladnivå 3
- Rute-Mjöldagg, % täckning bladnivå 1
- Rute-Mjöldagg, % täckning bladnivå 2
- Rute-Mjöldagg, % täckning bladnivå 3
- Rute-Kornrost, % täckning bladnivå 1
- Rute-Kornrost, % täckning bladnivå 2
- Rute-Kornrost, % täckning bladnivå 3
- Rute-Ramularia, % täckning bladnivå 1
- Rute-Ramularia, % täckning bladnivå 2
- Rute-Ramularia, % täckning bladnivå 3

**P05 Vid skörd**  
 Rute-Kärna/frö-prov, till egen analys

- \*) Om malkorn även sortering av kärna % >2.5 mm
- Rute-Stråstyrka, %
- Rute-Parcellskörd, kg kärna/frö (okorrigerat)

	Skydd ()	Skydd ()	
	9 (1)	3 (19)	
	4 (2)	8 (20)	
	8 (3)	2 (21)	
	2 (4)	9 (22)	
Block I	3 (5)	1 (23)	Block III
	1 (6)	5 (24)	
	5 (7)	6 (25)	
	7 (8)	4 (26)	
	6 (9)	7 (27)	
	1 (10)	8 (28)	
	2 (11)	4 (29)	
	9 (12)	2 (30)	
	6 (13)	3 (31)	
Block II	4 (14)	7 (32)	Block IV
	3 (15)	9 (33)	
	7 (16)	5 (34)	
	8 (17)	1 (35)	
	5 (18)	6 (36)	
	Skydd ()	Skydd ()	

Bruttoruta: 3x12 = 36 m<sup>2</sup>    Nettoruta: *2,04 x 8 = 16,32 m<sup>2</sup>*

Gröda: Vårkorn    Uts.mängd:

Sort: *Propino*    Sådatum:

Förfrukt: *Sojabete*

Gödsling:

*Gränsat, satt stickor 2/6 MN*

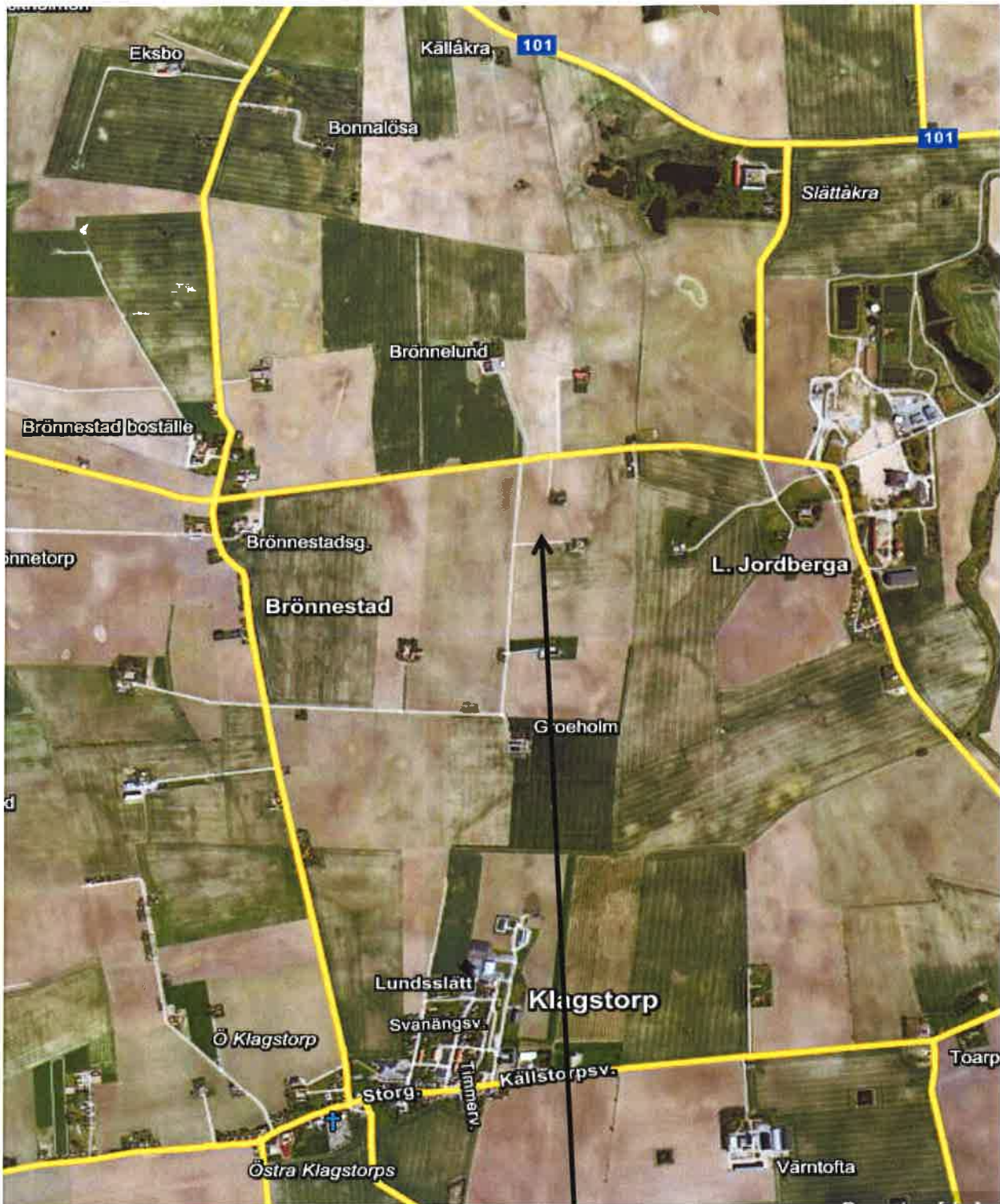
Ogräsbekämpning:

Behandling enl. plan DC 37-39: *DC39 2/6 MN*

Insektsbek:

Skördedatum:

*\* Till Hemviden / NFTJ*



L9-4040, ADB: 152899, Försnr: 582/16, Brönnestad.