



FÄLTKORT för jordbruksförsök

Hushållnings
sällskapet

Försöksseriens benämning Sortförsök i Crambe (Oljekål)	Skördeår 2016	Plan-nr R9-8099	Försöks-nr 579/16	ADB-nr HM1647
Försöksvärd HS Skåne	Tel 046-71 36 22	Gård Borgeby gård	Postadress 237 91 Bjärred	

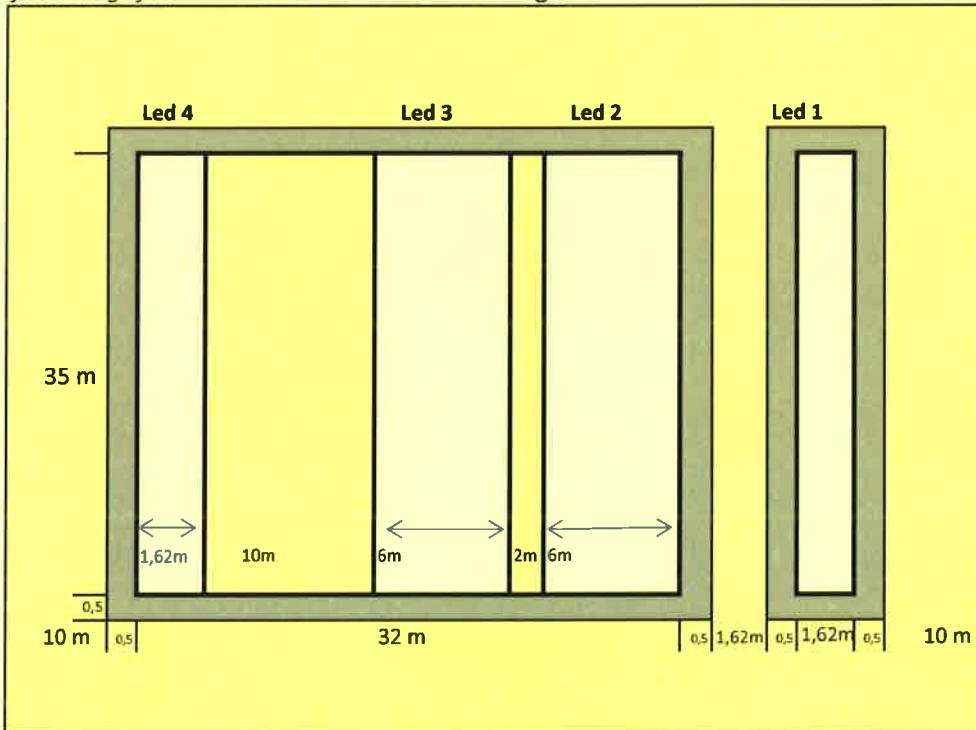
Försöksled

Led	Sort
1	Kontroll (Vildtyp)
2	WE-1
3	WE-2
4	WE-3 (Hybrid)

OBS! GMO

Rutfördelning i fält

Markvägen



Koordinater för kartvisning (SWERIN: 55.7535
Försöket ligger ca: 800 m i Ö riktning från Borgeby kyrka.

Ö: 13.0541
Norrpil 0 Plöjningsriktning 0

Bruttoyta: Se fältplan ovan

Skördeyta x = m²

Allmänna uppgifter/anvisningar

Sådd: Utsädesmängd: Radavst: 12,5 cm
14/5 1=22, 2=36, 3=31, 4=43 kg/ha

Förfrukt: Korn

Jordprov datum sign

Gödsling medel mängd/ha datum sign

NPK 26-3-4 460 kg/ha 12/5

Bekämpn ogräs medel mängd/ha datum sign

Efter sådd
radhackning
2 ggr

Bekämpn insekt medel mängd/ha datum sign

Rapsbagge
skall bek.

Övrig beh. medel mängd/ha datum sign

Allmänna uppgifter/anvisningar

Graderingar och mätningar, rutvis:

Uppkomst: datum sign

Begynnande blomning: datum sign

Avslutad blomning: datum sign

Planttäthet: datum sign

Mognad: datum sign

Höjd vid skörd: datum sign

Stråstyrka: datum sign

Insekt och patogenangrepp: datum sign

Fotografering, rutvis datum sign

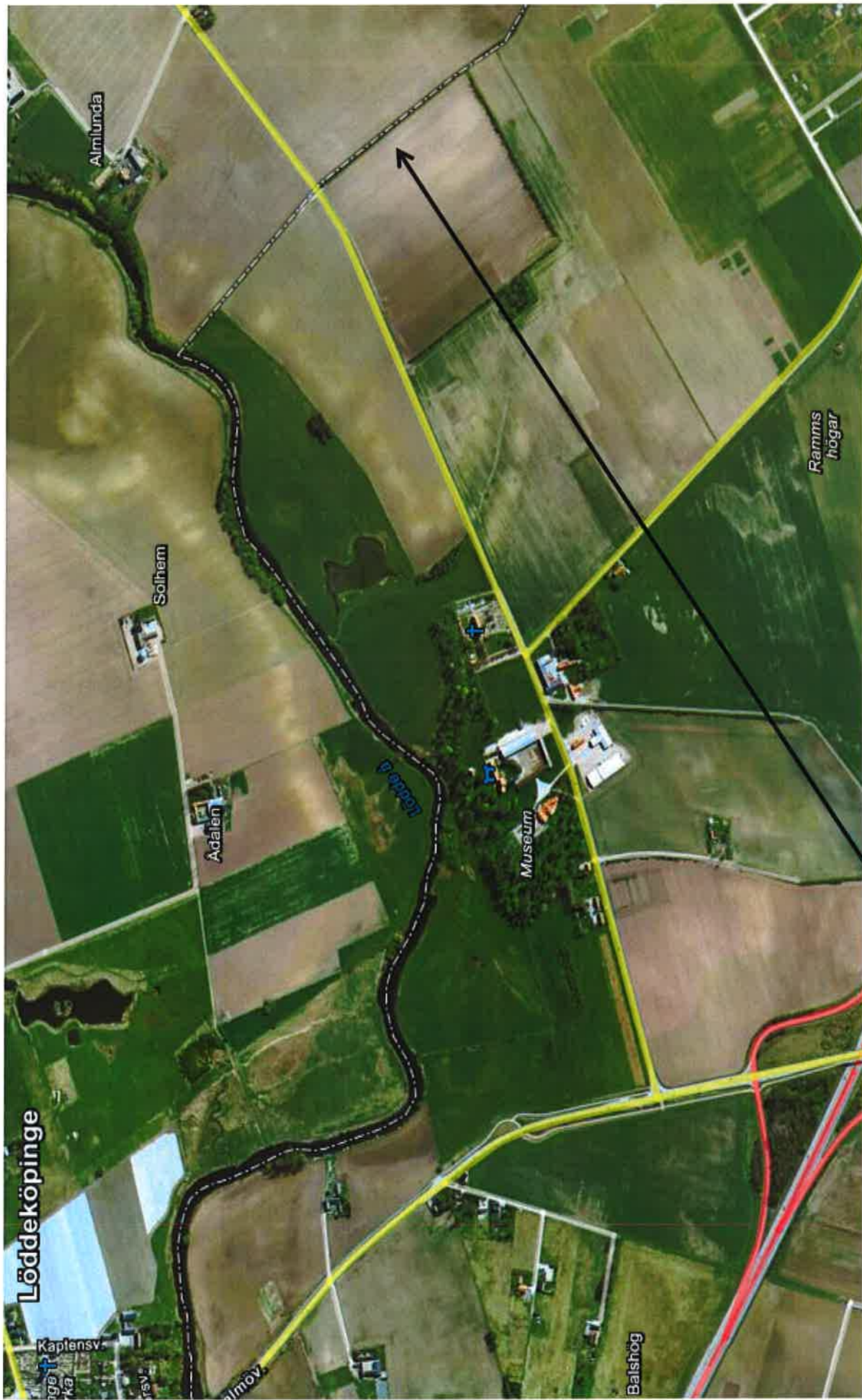
av olika utvecklingsstadier och
i samband med graderingarna

Skörd, rutvis: datum sign

Olika skördetillfällen om stor skillnad
i mognad mellan sorterna

Kontaktperson:
Li-Hua Zhu, 072-2363780

Utföransvarig:
Hans-Olof Johnsson 0708-16 10 53



R9-8099, ADB: HM1647, Försnr: 579/16, Borgeby.